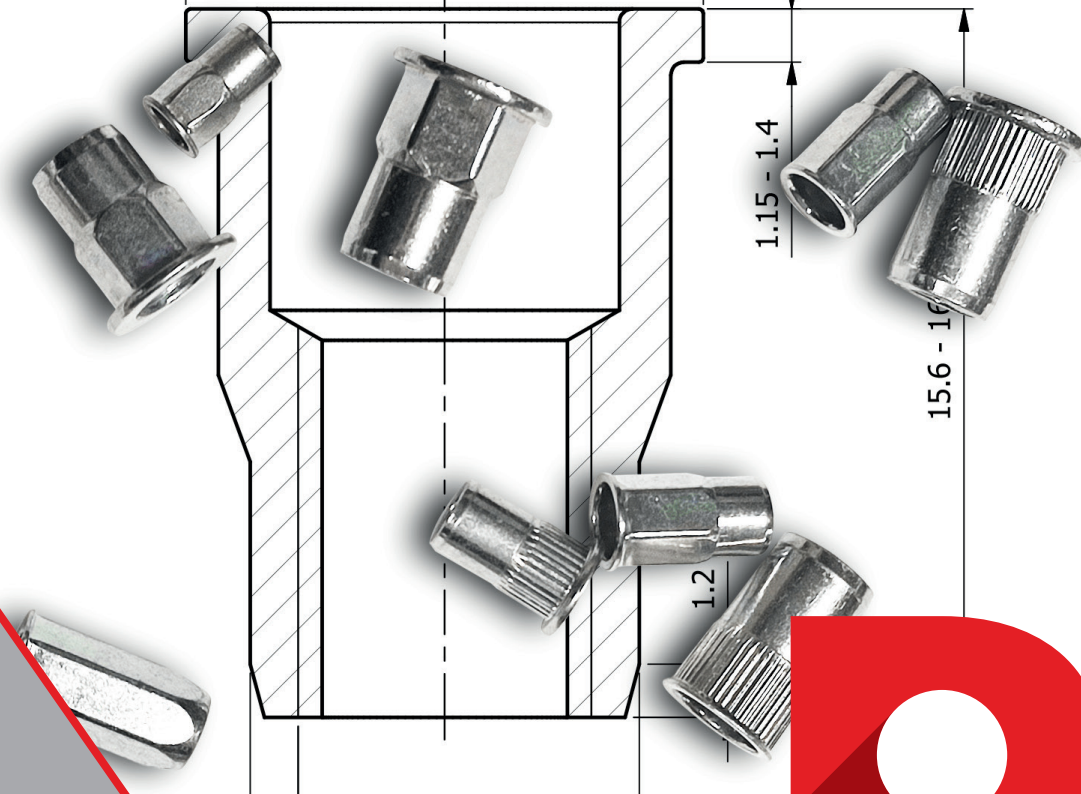


# CATALOGO INSERTI FILETTATI



**DEFREMM**  
COLD FORMING EXPERT

**DEFREMM S.p.A.**



Via Goito, 6 - 23900 Lecco LC



Tel. (+39) 0341 251410



info@defremm.it



Ed. 02 - 2024

Legenda inserti filettati ..... 4

## CATALOGO

- Inserto filettato aperto in acciaio zincato - gambo cilindrico liscio testa cilindrica  
IAACM L1 CLTC - IAACM L2 CLTC ..... 6
- Inserto filettato chiuso in acciaio zincato - Gambo cilindrico liscio testa cilindrica  
ICACM L1 CLTC - ICACM L2 CLTC ..... 7
- Inserto filettato aperto in acciaio zincato - gambo cilindrico liscio testa filo lamiera  
IAACM L1 CLTF - IAACM L2 CLTF ..... 8
- Inserto filettato chiuso in acciaio zincato - gambo cilindrico liscio testa filo lamiera  
ICACM L1 CLTF - ICACM L2 CLTF ..... 9
- Inserto filettato chiuso in acciaio zincato - gambo cilindrico liscio testa svasata  
ICACM L1 CLTS - ICACM L2 CLTS ..... 10
- Inserto filettato aperto in acciaio zincato - gambo cilindrico zigrinato testa cilindrica  
IAACM L1 CZTC - IAACM L2 CZTC ..... 11
- Inserto filettato chiuso in acciaio zincato - gambo cilindrico zigrinato testa cilindrica  
ICACM L1 CZTC - ICACM L2 CZTC ..... 12
- Inserto filettato aperto in acciaio zincato - gambo cilindrico zigrinato testa filo lamiera  
IAACM L1 CZTF - IAACM L2 CZTF ..... 13
- Inserto filettato chiuso in acciaio zincato - gambo cilindrico zigrinato testa filo lamiera  
ICACM L1 CZTF - ICACM L2 CZTF ..... 14
- Inserto filettato aperto in acciaio zincato - gambo cilindrico zigrinato testa svasata  
IAACM L1 CZTS - IAACM L2 CZTS ..... 15
- Inserto filettato chiuso in acciaio zincato - Gambo cilindrico zigrinato testa svasata  
ICACM L1 CZTS - ICACM L2 CZTS ..... 16

- Inserto filettato aperto in acciaio zincato - gambo semi esagonale testa cilindrica  
IAACM L1 SETC - IAACM L2 SETC ..... 17
- Inserto filettato aperto in acciaio zincato - Gambo tutto esagono testa cilindrica  
IAACM L1 TETC - IAACM L2 TETC ..... 18
- Inserto filettato chiuso in acciaio zincato - Gambo tutto esagono testa cilindrica  
ICACM L1 TETC - ICACM L2 TETC ..... 19
- Inserto filettato aperto in acciaio zincato - Gambo tutto esagono testa filo lamiera  
IAACM L1 TETF - IAACM L2 TETF ..... 20
- Inserto filettato chiuso in acciaio zincato - Gambo tutto esagono testa filo lamiera  
ICACM L1 TETF - ICACM L2 TETF ..... 21
- Inserto filettato aperto in acciaio zincato - Gambo semi-esagonale testa filo esagonale  
IAACM L1 SETFE - IAACM L2 SETFE ..... 22
- Inserto filettato chiuso in acciaio zincato - gambo semi- esagonale testa filo esagonale  
ICACM L1 SETFE - ICACM L2 SETFE ..... 23
- Inserto filettato aperto in acciaio zincato - Gambo semi-esagonale testa filo cilindrica  
IAACM L1 SETFC - IAACM L2 SETFC ..... 24
- Inserto filettato aperto in inox A2 - Gambo cilindrico liscio testa cilindrica  
IAA2M L1 CLTC ..... 25
- Inserto filettato chiuso in inox A2 - Gambo cilindrico liscio testa cilindrica  
ICA2M L1 CLTC ..... 26
- Inserto filettato aperto in inox A2 - Gambo cilindrico liscio testa filo lamiera  
IAA2M L1 CLTF ..... 27
- Inserto filettato chiuso in inox A2 - Gambo cilindrico liscio testa filo lamiera  
ICA2M L1 CLTF ..... 28
- Inserto filettato aperto in inox A2 - Gambo cilindrico zigrinato testa cilindrica  
IAA2M L1 CZTC - IAA2M L2 CZTC ..... 29

## INDICE

- Insetto filettato chiuso in inox A2 - Gambo cilindrico zigrinato testa cilindrica  
ICA2M L1 CZTC - ICA2M L2 CZTC ..... 30
- Insetto filettato aperto in inox A2 - Gambo cilindrico zigrinato testa filo lamiera  
IAA2M L1 CZTF - IAA2M L2 CZTF ..... 31
- Insetto filettato chiuso in inox A2 - Gambo cilindrico zigrinato testa filo lamiera  
ICA2M L1 CZTF - ICA2M L2 CZTF ..... 32
- Insetto Filettato Aperto In Inox A2 - gambo cilindrico liscio testa svasata  
IAA2M L1 CLTS ..... 33
- Insetto filettato chiuso in inox A2 - Gambo cilindrico liscio testa svasata  
ICA2M L1 CLTS ..... 34
- Insetto filettato aperto in inox A2 - Gambo cilindrico zigrinato testa svasata  
IAA2M L1 CZTS - IAA2M L2 CZTS ..... 35
- Insetto filettato chiuso in inox A2 - Gambo cilindrico zigrinato testa svasata  
ICA2M L1 CZTS ..... 36
- Insetto filettato aperto in inox A2 - Gambo semi-esagonale testa cilindrica  
IAA2M L1 SETC - IAA2M L2 SETC ..... 37
- Insetto filettato chiuso in inox A2 - Gambo semi-esagonale testa cilindrica  
ICA2M L1 SETC - ICA2M L2 SETC ..... 38
- Insetto filettato aperto in inox A2 - Gambo semi-esagonale testa filo esagonale  
IAA2M L1 SETFE - IAA2M L2 SETFE ..... 39
- Insetto filettato chiuso in inox A2 - Gambo semi-esagonale testa filo esagonale  
ICA2M L1 SETFE - ICA2M L2 SETFE ..... 40
- Insetto filettato aperto in inox A2 - Gambo semi-esagonale testa filo cilindrica  
IAA2M L1 SETFC - IAA2M L2 SETFC ..... 41
- Insetto filettato aperto in inox A2 - Gambo tutto esagono testa cilindrica  
IAA2M L1 TETC ..... 42

- Insetto filettato chiuso in inox A2 - Gambo tutto esagono testa cilindrica  
ICA2M L1 TETC ..... 43
- Insetto filettato aperto in inox A2 - Gambo tutto esagono testa filo lamiera  
IAA2M L1 TETF ..... 44
- Insetto filettato chiuso in inox A2 - Gambo tutto esagono testa filo lamiera  
ICA2M L1 TETF ..... 45
- Insetto filettato aperto in alluminio - Gambo cilindrico liscio testa cilindrica  
IAALM L1 CLTC ..... 46
- Insetto filettato aperto in alluminio - gambo cilindrico liscio testa filo lamiera  
IAALM L1 CLTF ..... 47
- Insetto filettato aperto in alluminio - Gambo cilindrico zigrinato testa filo lamiera  
IAALM L1 CZTF ..... 48
- Insetto filettato aperto in alluminio - gambo cilindrico zigrinato testa cilindrica  
IAALM L1 CZTC ..... 49

### ATTENZIONE

*L'azienda si riserva la facoltà' di apportare modifiche sui prodotti inseriti in questo catalogo atte a migliorarne la qualità' senza preavviso alcuno.*

### NOTE

*Dati ottenuti dalle prove eseguite nel nostro laboratorio qualità (+ / - 10%).  
Le misure sono da considerarsi indicative del valore nominale della quota*

## LEGENDA INSERTI FILETTATI

Esempio di codice

**IA AC M3 L1 CL TC**

Tipologia Articolo

**IA:** inserto aperto  
**IC:** inserto chiuso

Materiale

**AC:** acciaio zincato  
**A2:** inox A2  
**A4:** inox A4  
**AL:** alluminio

Filetto

**M3, M4, M5, M6, M8, M10, M12**

Lunghezza

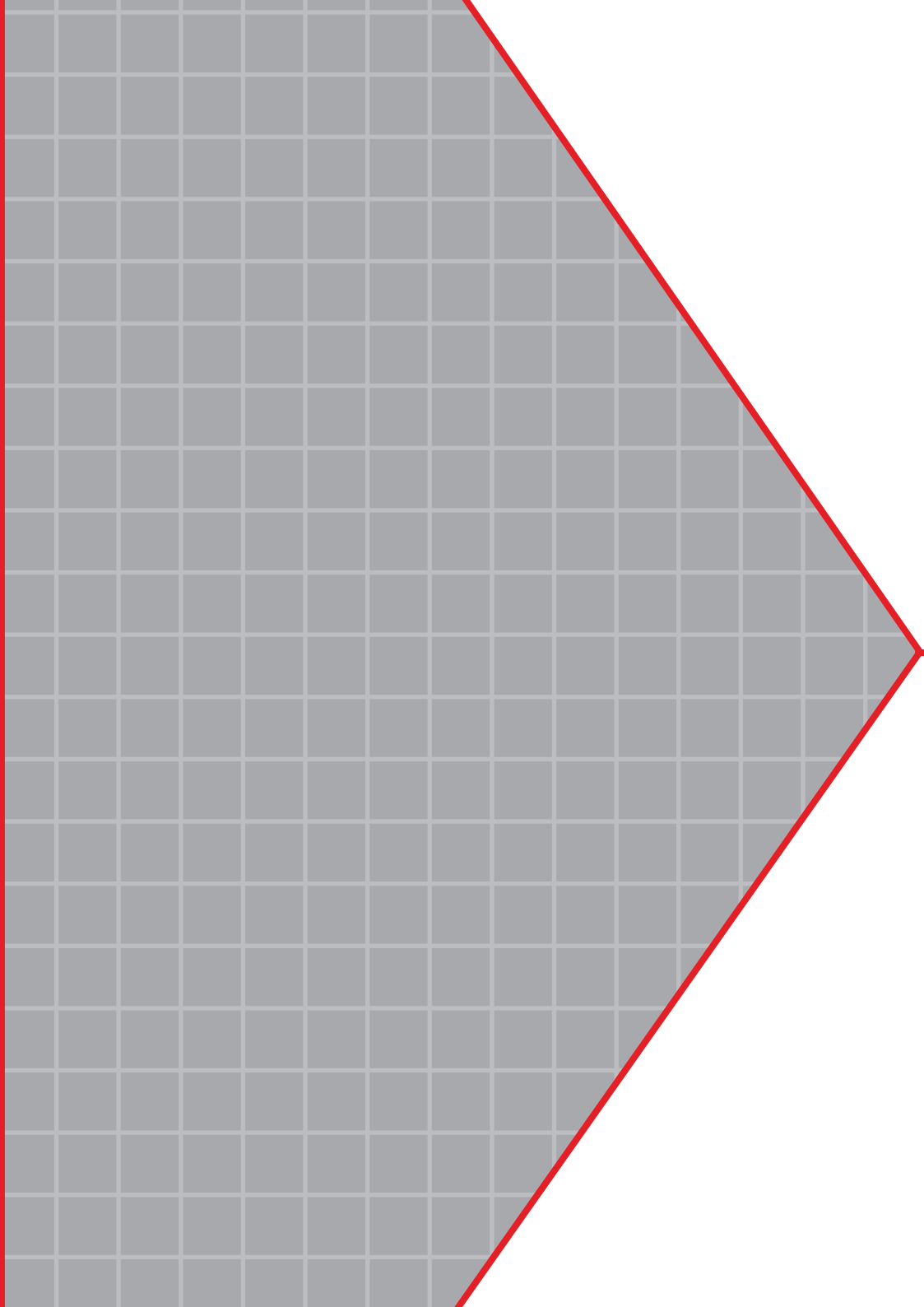
**L1:** corto  
**L2:** lungo

Testa

**TC:** cilindrica  
**TF:** filo lamiera  
**TS:** svasata  
**TFC:** filo lamiera  
cilindrica  
**TFE:** filo lamiera  
esagonale

Gambo

**CL:** liscio  
**CZ:** zigrinato  
**CQ:** quadro  
**SE:** semi esagonale  
**TE:** tutto esagono

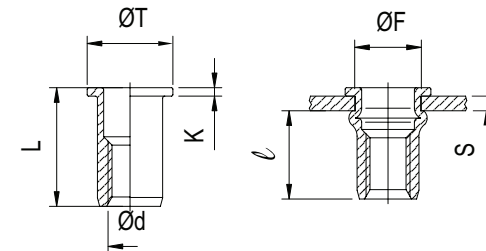


**Catalogo**



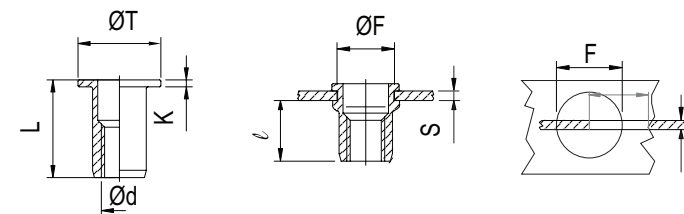
## INSERTO FILETTATO APERTO IN ACCIAIO ZINCATO - GAMBO CILINDRICO LISCIO TESTA CILINDRICA

IAACM L1 CLTC  
IAACM L2 CLTC



CODICE	Filetto Ød	S	ØF +0.10	Ø testa (ØT)	Ø gambo	K	L	ℓ	carico a strappo	taglio	Coppia MAX Nm
IAACM3L1CLTC	M3	0,5 - 1,5	5	7,2	4,9	0,8	8,7	4,7	3900	900	2
IAACM3L2CLTC	M3	1,5 - 2,5	5	7,2	4,9	0,8	9,5	4,7	3900	900	2
IAACM4L1CLTC	M4	0,5 - 2	6	8,5	5,9	0,8	10,5	6	6800	1500	5
IAACM4L2CLTC	M4	2 - 3,5	6	8,5	5,9	0,8	12	6	6800	1500	5
IAACM5L1CLTC	M5	0,5 - 2,5	7	10	6,9	1	13	7,5	11500	2000	8,5
IAACM5L2CLTC	M5	2,5 - 5	7	10	6,9	1	17	8,5	11500	2000	8,5
IAACM6L1CLTC	M6	0,5 - 3	9	12,3	8,9	1,3	15,5	9,2	16500	3000	15
IAACM6L2CLTC	M6	3 - 5,5	9	12,3	8,9	1,3	18	6,2	16500	3000	15
IAACM8L1CLTC	M8	0,5 - 3,5	11	15	10,9	1,5	18,5	11,5	25000	4400	26
IAACM8L2CLTC	M8	3,5 - 6	11	15	10,9	1,5	21	11,5	25000	4400	26
IAACM10L1CLTC	M10	0,5 - 2,5	13	16,3	12,9	1,5	17	11,5	32000	5000	50
IAACM10L2CLTC	M10	2,5 - 4	13	17	12,9	1,6	21	12,5	32000	5000	50
IAACM12L1CLTC	M12	1 - 4	16	22	15,9	2	25	16	34000	6500	80
IAACM12L2CLTC	M12	4 - 6,5	16	18	14,9	1,7	25	13,5	34000	6500	80

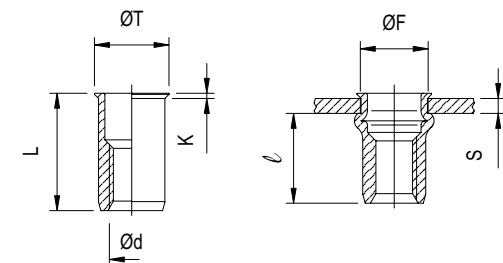
## INSERTO FILETTATO CHIUSO IN ACCIAIO ZINCATO - GAMBO CILINDRICO LISCIO TESTA CILINDRICA

 ICACM L1 CLTC  
 ICACM L2 CLTC


CODICE	Filetto Ød	S	ØF +0.10	Ø testa (ØT)	Ø gambo	K	L	ℓ	carico a strappo	taglio	Coppia MAX Nm
ICACM3L1CLTC	M3	0,5 - 1,5	5	7,2	4,9	0,8	13,3	10	3900	900	2
ICACM4L1CLTC	M4	0,5 - 2	6	9	5,9	0,8	16	11,3	6800	1500	5
ICACM4L2CLTC	M4	2 - 4	6	9	5,9	0,8	18	11,3	6800	1500	5
ICACM5L1CLTC	M5	0,5 - 2,5	7	10	6,9	1	17	11,5	11500	2000	8,5
ICACM5L2CLTC	M5	2,5 - 5	7	10	6,9	1	19	11,5	11500	2000	8,5
ICACM6L1CLTC	M6	0,5 - 3	9	12,3	8,9	1,3	19,2	12,7	16500	3000	15
ICACM6L2CLTC	M6	3 - 5,5	9	12,3	8,9	1,3	21	12,7	16500	3000	15
ICACM8L1CLTC	M8	0,5 - 3	11	15	10,9	1,5	21,5	14,8	25000	4400	26
ICACM8L2CLTC	M8	3,5 - 5,5	11	15	10,9	1,5	24	14,8	25000	4400	26
ICACM10L1CLTC	M10	1 - 4	13	17	12,9	1,6	27	19,2	32000	5000	50

## INSERTO FILETTATO APERTO IN ACCIAIO ZINCATO - GAMBO CILINDRICO LISCIO TESTA FILO LAMIERA

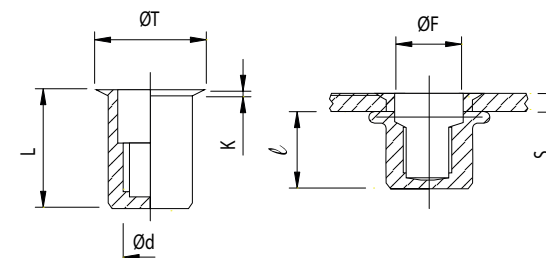
IAACM L1 CLTF  
IAACM L2 CLTF



CODICE	Filetto Ød	S	ØF +0.10	Ø testa (ØT)	Ø gambo	K	L	ℓ	carico a strappo	taglio	Coppia MAX Nm
IAACM3L1CLTF	M3	0,5 - 1,5	5	6	4,9	0,5	9	6,2	3900	900	1
IAACM4L1CLTF	M4	0,5 - 2	6	7	5,9	0,5	10,5	6,5	6800	1500	3
IAACM4L2CLTF	M4	2 - 4	6	7	5,9	0,5	13	6,5	6800	1500	3
IAACM5L1CLTF	M5	0,5 - 2	7	8	6,9	0,5	11,5	7	11500	2000	6
IAACM5L2CLTF	M5	2 - 4	7	8	6,9	0,5	13	7	11500	2000	6
IAACM6L1CLTF	M6	0,5 - 2,5	9	10	8,9	0,6	14	8,5	16500	3000	11
IAACM6L2CLTF	M6	2,5 - 5	9	10,5	8,9	0,6	17	8,5	16500	3000	11
IAACM8L1CLTF	M8	0,5 - 3	11	12	10,9	0,65	16,5	10	25000	4400	20
IAACM8L2CLTF	M8	3 - 5	11	12	10,9	0,65	18,5	10	25000	4400	20
IAACM10L1CLTF	M10	0,5 - 3	13	14,1	12,9	0,7	17,7	13	32000	5000	32
IAACM10L2CLTF	M10	3 - 5,5	13	14,1	12,9	0,7	21	13	32000	5000	32



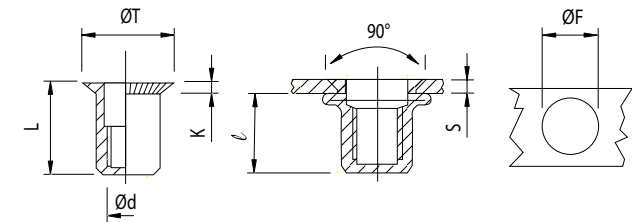
## INSERTO FILETTATO CHIUSO IN ACCIAIO ZINCATO - GAMBO CILINDRICO LISCIO TESTA FILO LAMIERA

 ICACM L1 CLTF  
 ICACM L2 CLTF


CODICE	Filetto Ød	S	ØF +0.10	Ø testa (ØT)	Ø gambo	K	L	l	carico a strappo	taglio	Coppia MAX Nm
ICACM4L1CLTF	M4	0,5 - 2	6	7	5,9	0,5	15	11	6800	1500	3
ICACM4L2CLTF	M4	2 - 3,5	6	7	5,9	0,5	16	11	6800	1500	3
ICACM5L1CLTF	M5	0,5 - 2	7	8	6,9	0,5	16,5	12,5	11500	2000	6
ICACM5L2CLTF	M5	2 - 3,5	7	8	6,9	0,5	17,5	12,5	11500	2000	6
ICACM6L1CLTF	M6	0,5 - 2,5	9	10	8,9	0,6	20,5	15,5	16500	3000	11
ICACM6L2CLTF	M6	2,5 - 4	9	10	8,9	0,6	22	15,5	16500	3000	11
ICACM8L1CLTF	M8	0,5 - 3	11	12	10,9	0,65	23	17	25000	4400	20
ICACM8L2CLTF	M8	2,5 - 4,5	11	12	10,9	0,65	24,5	17	25000	4400	20
ICACM10L1CLTF	M10	1 - 3	13	14,1	12,9	0,7	24,5	18,2	32000	5000	32
ICACM10L2CLTF	M10	3 - 5	13	14,1	12,9	0,7	26	18,2	32000	5000	32
ICACM12L1CLTF	M12	2 - 5	16	17,9	15,9	0,95	36	26	34000	6500	50

## INSERTO FILETTATO CHIUSO IN ACCIAIO ZINCATO - GAMBO CILINDRICO LISCIO TESTA SVASATA

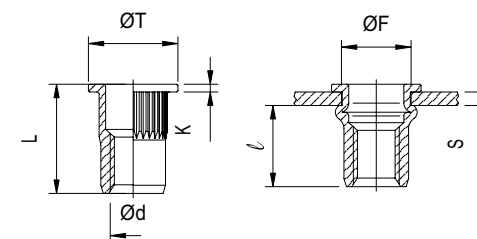
ICACM L1 CLTS  
ICACM L2 CLTS



CODICE	Filetto Ød	S	ØF +0.10	Ø testa (ØT)	Ø gambo	K	L	l	carico a strappo	taglio	Coppia MAX Nm
ICACM4L1CLTS	M4	1,5 - 3	6	9	5,9	1,5	17,5	12,3	6800	1500	4
ICACM5L1CLTS	M5	1,5 - 3,5	7	10	6,9	1,5	19,5	14	11500	2000	8
ICACM6L1CLTS	M6	1,5 - 4	9	12	8,9	1,5	23,5	17,5	16500	3000	15
ICACM8L1CLTS	M8	1,5 - 4	11	14	10,9	1,5	26,5	20	25000	4400	26
ICACM8L2CLTS	M8	4,5 - 6,5	11	14	10,9	1,5	29,5	20	25000	4400	26
ICACM10L1CLTS	M10	1,5 - 5	13	16	12,9	1,5	30	21,5	32000	5000	45

## INSERTO FILETTATO APERTO IN ACCIAIO ZINCATO - GAMBO CILINDRICO ZIGRINATO TESTA CILINDRICA

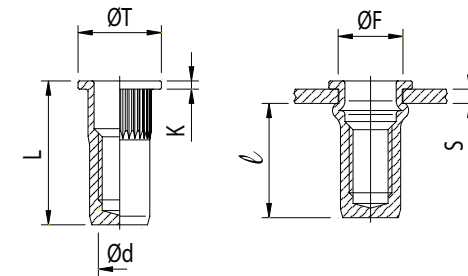
IAACM L1 CZTC  
IAACM L2 CZTC



CODICE	Filetto Ød	S	ØF +0.10	Ø testa (ØT)	Ø gambo	K	L	ℓ	carico a strappo	taglio	Coppia MAX Nm
IAACM3L1CZTC	M3	0,5 - 1,5	5	8	4,9	0,8	10	6	3900	900	2
IAACM3L2CZTC	M3	2 - 3,5	5	8	4,9	0,8	11,5	6	3900	900	2
IAACM4L1CZTC	M4	0,5 - 2	6	9	5,9	0,8	10,5	6	6800	1500	5
IAACM4L2CZTC	M4	2 - 3,5	6	9	5,9	0,8	12	6	6800	1500	5
IAACM5L1CZTC	M5	0,5 - 2,5	7	10	6,9	1	13	7,5	11500	2000	8,5
IAACM5L2CZTC	M5	2,5 - 5	7	10	6,9	1	16,5	8,5	11500	2000	8,5
IAACM6L1CZTC	M6	0,5 - 3	9	12.3(13.0)	8,9	1,3	15	9,2	16500	3000	15
IAACM6L2CZTC	M6	3 - 5,5	9	12.3(13.0)	8,9	1,3	19,5	10,5	16500	3000	15
IAACM8L1CZTC	M8	1 - 3,5	11	14.5(16.0)	10,9	1,5	18	11,5	25000	4400	26
IAACM8L2CZTC	M8	3,5 - 6	11	14.5(16.0)	10,9	1,5	21	11,5	25000	4400	26
IAACM10L1CZTC	M10	1 - 4	13	17.0(19.0)	12,9	1,7	21	13,5	32000	5000	50
IAACM10L2CZTC	M10	4 - 6,5	13	17.0(19.0)	12,9	1,7	24	13,5	32000	5000	50
IAACM12L1CZTC	M12	1 - 4	16	22	15,9	2	25	15	34000	6500	80

## INSERTO FILETTATO CHIUSO IN ACCIAIO ZINCATO - GAMBO CILINDRICO ZIGRINATO TESTA CILINDRICA

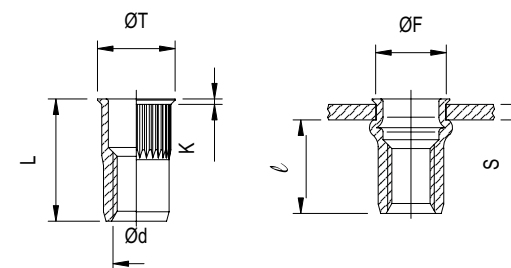
ICACM L1 CZTC  
ICACM L2 CZTC



CODICE	Filetto Ød	S	ØF +0.10	Ø testa (ØT)	Ø gambo	K	L	l	carico a strappo	taglio	Coppia MAX Nm
ICACM4L1CZTC	M4	0,5 - 2	6	9	5,9	0,8	16	11,3	6800	1500	5
ICACM4L2CZTC	M4	2 - 4	6	9	5,9	0,8	18	11,3	6800	1500	5
ICACM5L1CZTC	M5	0,5 - 3	7	10	6,9	1	17	11,5	11500	2000	8,5
ICACM5L2CZTC	M5	2,5 - 5	7	10	6,9	1	19	11,5	11500	2000	8,5
ICACM6L1CZTC	M6	0,5 - 3	9	12,3	8,9	1,3	19,2	12,7	16500	3000	15
ICACM6L2CZTC	M6	3 - 5	9	12,3	8,9	1,3	21	12,7	16500	3000	15
ICACM8L1CZTC	M8	0,5 - 3	11	15	10,9	1,5	21,5	14,8	25000	4400	26
ICACM8L2CZTC	M8	3 - 5,5	11	15	10,9	1,5	24	14,8	25000	4400	26
ICACM10L1CZTC	M10	1 - 4	13	17	12,9	1,6	27	19,2	32000	5000	50
ICACM10L2CZTC	M10	3,5 - 6	13	17	12,9	1,6	32,5	22	32000	5000	50
ICACM12L1CZTC	M12	1 - 4	16	22	15,9	2	31	19,2	34000	6500	80
ICACM12L2CZTC	M12	3,5 - 6	16	22	15,9	2	33	22	34000	6500	80

# INSERTO FILETTATO APERTO IN ACCIAIO ZINCATO - GAMBO CILINDRICO ZIGRINATO TESTA FILO LAMIERA

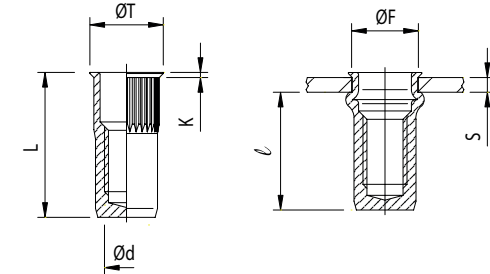
IAACM L1 CZTF  
IAACM L2 CZTF



CODICE	Filetto Ød	S	ØF +0.10	Ø testa (ØT)	Ø gambo	K	L	l	carico a strappo	taglio	Coppia MAX Nm
IAACM3L1CZTF	M3	0,5 - 2	5	6	4,9	0,5	9	6,2	3900	900	1
IAACM3L2CZTF	M3	1,5 - 3	5	6	4,9	0,5	11,5	6,2	3900	900	1
IAACM4L1CZTF	M4	0,5 - 2	6	7	5,9	0,5	11,2	7	6800	1500	3
IAACM4L2CZTF	M4	2 - 4	6	7	5,9	0,5	13	7	6800	1500	3
IAACM5L1CZTF	M5	0,5 - 2	7	8	6,9	0,5	11,5	7	11500	2000	6
IAACM5L2CZTF	M5	2 - 4	7	8	6,9	0,5	13	7	11500	2000	6
IAACM6L1CZTF	M6	0,5 - 2,5	9	10	8,9	0,6	14	8,5	16500	3000	11
IAACM6L2CZTF	M6	2,5 - 5	9	10	8,9	0,6	16	8,5	16500	3000	11
IAACM8L1CZTF	M8	0,5 - 3	11	12	10,9	0,65	16,5	10	25000	4400	20
IAACM8L2CZTF	M8	3 - 5	11	12	10,9	0,65	18,5	10	25000	4400	20
IAACM10L1CZTF	M10	1 - 3,5	13	14,37	12,9	0,7	19,5	12,5	32000	5000	32
IAACM10L2CZTF	M10	3,5 - 6	13	14,37	12,9	0,7	22	12,5	32000	5000	32
IAACM12L1CZTF	M12	1 - 4	16	17,6	15,9	0,75	24,2	16,2	34000	6500	50
IAACM12L2CZTF	M12	4 - 6,5	16	17,6	15,9	0,8	27,5	16,2	34000	6500	50

## INSERTO FILETTATO CHIUSO IN ACCIAIO ZINCATO - GAMBO CILINDRICO ZIGRINATO TESTA FILO LAMIERA

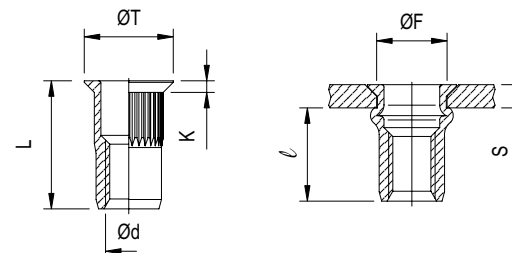
ICACM L1 CZTF  
ICACM L2 CZTF



CODICE	Filetto Ød	S	ØF +0.10	Ø testa (ØT)	Ø gambo	K	L	l	carico a strappo	taglio	Coppia MAX Nm
ICACM3L1CZTF	M3	0,5 - 1,5	5	6	4,9	0,5	12,5	6,2	3900	900	1
ICACM4L1CZTF	M4	0,5 - 2	6	7	5,9	0,5	15	11	6800	1500	3
ICACM4L2CZTF	M4	2 - 3,5	6	7	5,9	0,5	16,5	11	6800	1500	3
ICACM5L1CZTF	M5	0,5 - 2	7	8	6,9	0,5	16,5	12,5	11500	2000	6
ICACM5L2CZTF	M5	2 - 3,5	7	8	6,9	0,5	18	12,5	11500	2000	6
ICACM6L1CZTF	M6	0,5 - 3	9	10	8,9	0,6	20,5	15,5	16500	3000	11
ICACM6L2CZTF	M6	3 - 4,5	9	10	8,9	0,6	22	15,5	16500	3000	11
ICACM8L1CZTF	M8	0,5 - 3	11	12	10,9	0,65	23	17	25000	4400	20
ICACM8L2CZTF	M8	3 - 4,5	11	12	10,9	0,65	24,5	17	25000	4400	20
ICACM10L1CZTF	M10	1 - 3	13	14	12,9	0,7	24,5	18,2	32000	5000	32
ICACM10L2CZTF	M10	3 - 5	13	14	12,9	0,7	26	18,2	32000	5000	32
ICACM12L1CZTF	M12	1 - 4	16	17,6	15,9	0,8	29	20	34000	6500	50
ICACM12L2CZTF	M12	3 - 6	16	17,6	15,9	0,8	32	20	34000	6500	50

## INSERTO FILETTATO APERTO IN ACCIAIO ZINCATO - GAMBO CILINDRICO ZIGRINATO TESTA SVASATA

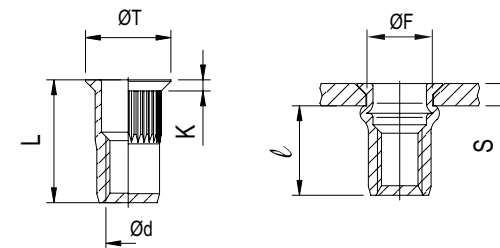
**IAACM L1 CZTS**  
**IAACM L2 CZTS**



CODICE	Filetto Ød	S	ØF +0.10	Ø testa (ØT)	Ø gambo	K	L	ℓ	carico a strappo	taglio	Coppia MAX Nm
IAACM3L1CZTS	M3	1,5 - 2,5	5	7,5	4,9	1,5	9,5	4,5	3900	900	1
IAACM3L2CZTS	M3	2,5 - 4	5	7,5	4,9	1,5	10,5	4,5	3900	900	1
IAACM4L1CZTS	M4	1,5 - 3	6	9	5,9	1,5	12	6,5	6800	1500	4
IAACM4L2CZTS	M4	3,5 - 5	6	9	5,9	1,5	13	6,5	6800	1500	4
IAACM5L1CZTS	M5	1,5 - 3,5	7	10	6,9	1,5	13	7,5	11500	2000	8
IAACM5L2CZTS	M5	3 - 5	7	10	6,9	1,5	15	7,5	11500	2000	8
IAACM6L1CZTS	M6	1,5 - 4	9	12	8,9	1,5	15,5	9	16500	3000	15
IAACM6L2CZTS	M6	4 - 6	9	12	8,9	1,5	17	9	16500	3000	15
IAACM8L1CZTS	M8	2 - 4,5	11	14	10,9	1,5	18,5	11	25000	4400	26
IAACM8L2CZTS	M8	4,5 - 6	11	14	10,9	1,5	21	11	25000	4400	26
IAACM10L1CZTS	M10	2 - 5	13	16	12,9	1,5	21	13	32000	5000	45
IAACM10L2CZTS	M10	3,5 - 6,5	13	16	12,9	1,5	24	13	32000	5000	45
IAACM12L1CZTS	M12	2 - 5	16	19	15,9	1,9	24	16,5	34000	6500	70
IAACM12L2CZTS	M12	5 - 7	16	19	15,9	1,8	27,5	16,5	34000	6500	70

## INSERTO FILETTATO CHIUSO IN ACCIAIO ZINCATO - GAMBO CILINDRICO ZIGRINATO TESTA SVASATA

ICACM L1 CZTS  
ICACM L2 CZTS

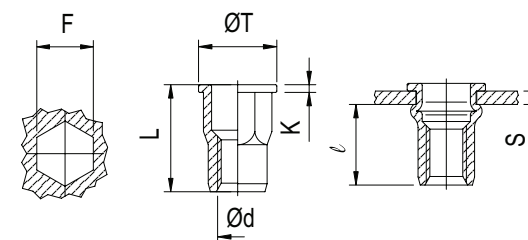


CODICE	Filetto Ød	S	ØF +0.10	Ø testa (ØT)	Ø gambo	K	L	l	carico a strappo	taglio	Coppia MAX Nm
ICACM3L1CZTS	M3	1,5 - 2,5	5	7,5	4,9	1,5	15,5	10,3	3900	900	1
ICACM3L2CZTS	M3	2,5 - 4	5	7,5	4,9	1,5	17,5	10,3	3900	900	1
ICACM4L1CZTS	M4	1,5 - 3	6	9	5,9	1,5	17,5	12,3	6800	1500	4
ICACM4L2CZTS	M4	3 - 5	6	9	5,9	1,5	19,5	12,3	6800	1500	4
ICACM5L1CZTS	M5	1,5 - 3,5	7	10	6,9	1,5	19,5	14	11500	2000	8
ICACM5L2CZTS	M5	3,5 - 5	7	10	6,9	1,5	23,5	14	11500	2000	8
ICACM6L1CZTS	M6	1,5 - 4	9	12	8,9	1,5	23,5	17,5	16500	3000	15
ICACM6L2CZTS	M6	4 - 6	9	12	8,9	1,5	25,5	17,5	16500	3000	15
ICACM8L1CZTS	M8	1,5 - 4,5	11	14	10,9	1,5	26,5	20	25000	4400	26
ICACM8L2CZTS	M8	4,5 - 6	11	14	10,9	1,5	29,5	20	25000	4400	26
ICACM10L1CZTS	M10	1,5 - 5	13	16	12,9	1,5	30	21,5	32000	5000	45
ICACM10L2CZTS	M10	4,5 - 6,5	13	16	12,9	1,5	32,5	21,5	32000	5000	45
ICACM12L1CZTS	M12	1,5 - 5,5	16	19	15,9	1,5	33	22,5	34000	6500	70
ICACM12L2CZTS	M12	5,5 - 7	16	19	15,9	1,5	35	22,5	34000	6500	70



## INSERTO FILETTATO APERTO IN ACCIAIO ZINCATO - GAMBO SEMI ESAGONALE TESTA CILINDRICA

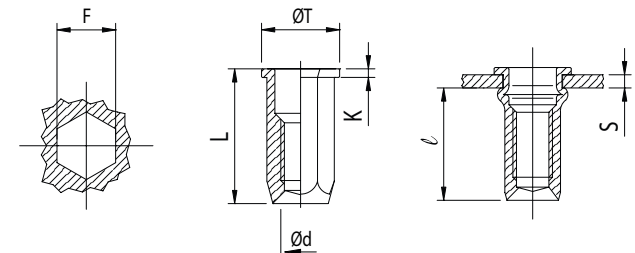
IAACM L1 SETC  
IAACM L2 SETC



CODICE	Filetto Ød	S	ØF +0.10	Ø testa (ØT)	Ø gambo	K	L	ℓ	carico a strappo	taglio	Coppia MAX Nm
IAACM3L1SETC	M3	0,5 - 1,5	5	8	4,9	0,75	9	5,5	3900	900	2
IAACM4L1SETC	M4	0,5 - 2	6	9	5,9	0,8	11,5	6	6000	2000	3
IAACM4L2SETC	M4	2 - 4	6	9	5,9	0,8	13	7	6800	1500	5
IAACM5L1SETC	M5	0,5 - 3	7	10	6,9	1	13,5	8	9000	3000	6
IAACM5L2SETC	M5	2,5 - 4	7	10	6,9	1	14	7,5	11500	2000	8,5
IAACM6L1SETC	M6	0,5 - 3	9	12	8,9	1,2	16	10	15000	4300	10
IAACM6L2SETC	M6	3 - 5	9	12,7	8,9	1,35	18	9,2	16500	3000	15
IAACM8L1SETC	M8	0,5 - 3,5	11	16	10,9	1,4	17,5	12	26000	5600	24
IAACM8L2SETC	M8	3,5 - 5,5	11	16	10,9	1,5	21	11,2	25000	4400	26
IAACM10L1SETC	M10	1 - 3,5	13	18	12,9	1,7	22	15	35000	6500	45
IAACM10L2SETC	M10	3,5 - 6	13	18	12,9	1,7	23	12,5	32000	5000	50
IAACM12L1SETC	M12	2 - 5	16	23	15,9	2,2	27,5	16,5	34000	6500	80

## INSERTO FILETTATO APERTO IN ACCIAIO ZINCATO - GAMBO TUTTO ESAGONO TESTA CILINDRICA

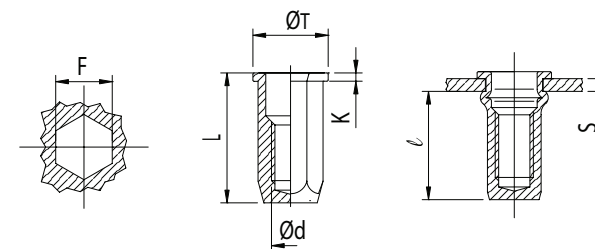
IAACM L1 TETC  
IAACM L2 TETC



CODICE	Filetto Ød	S	ØF +0.10	Ø testa (ØT)	Ø gambo	K	L	ℓ	carico a strappo	taglio	Coppia MAX Nm
IAACM3L1TETC	M3	0,5 - 1,5	5	7,5	4,9	0,8	8,5	5,5	3900	900	2
IAACM3L2TETC	M3	1,5 - 3	5	7,5	4,9	0,8	11	5,5	3900	900	2
IAACM4L1TETC	M4	0,5 - 2	6	9	5,9	0,8	11	6,5	6800	1500	5
IAACM4L2TETC	M4	2 - 4	6	9	5,9	0,8	13	6,5	6800	1500	5
IAACM5L1TETC	M5	0,5 - 2,5	7	10	6,9	1	14	8	11500	2000	8,5
IAACM5L2TETC	M5	2,5 - 5	7	10	6,9	1	16,5	8	11500	2000	8,5
IAACM6L1TETC	M6	0,5 - 3	9	12,70(*13,00)	8,9	1,35	15,00(*16,00)	8,5	16500	3000	15
IAACM6L2TETC	M6	3 - 5,5	9	12,70(*13,00)	8,9	1,35	19,5	8,5	16500	3000	15
IAACM8L1TETC	M8	1 - 3,5	11	16	10,9	1,5	18	10,5	25000	4400	26
IAACM8L2TETC	M8	3,5 - 5,5	11	16	10,9	1,5	21	10,5	25000	4400	26
IAACM10L1TETC	M10	1 - 3,5	13	18,00(*19,00)	12,9	1,7	21,00(*23,00)	12,5	32000	5000	50
IAACM10L2TETC	M10	3,5 - 6	13	19	12,9	1,7	24	12,5	32000	5000	50
IAACM12L1TETC	M12	2 - 5	16	23	15,9	2	27	16,5	34000	6500	80
IAACM12L2TETC	M12	5 - 8	16	23	15,9	2	30	16,5	34000	6500	80

## INSERTO FILETTATO CHIUSO IN ACCIAIO ZINCATO - GAMBO TUTTO ESAGONO TESTA CILINDRICA

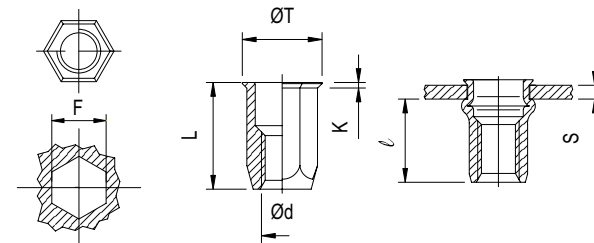
ICACM L1 TETC  
ICACM L2 TETC



CODICE	Filetto Ød	S	ØF +0.10	Ø testa (ØT)	Ø gambo	K	L	ℓ	carico a strappo	taglio	Coppia MAX Nm
ICACM4L1TETC	M4	0,5 - 2	6	9	5,9	1	15	11	6800	1500	5
ICACM4L2TETC	M4	2 - 4	6	9	5,9	1	17	11	6800	1500	5
ICACM5L1TETC	M5	0,5 - 2,5	7	10	6,9	1	18	13,5	11500	2000	8,5
ICACM5L2TETC	M5	2,5 - 5	7	10	6,9	1	20	13,5	11500	2000	8,5
ICACM6L1TETC	M6	0,5 - 3	9	12,7	8,9	1,5	23	17	16500	3000	15
ICACM6L2TETC	M6	3 - 5,5	9	12,7	8,9	1,5	25	17	16500	3000	15
ICACM8L1TETC	M8	1 - 3,5	11	16	10,9	1,5	26	19	25000	4400	26
ICACM8L2TETC	M8	3,5 - 5,5	11	16	10,9	1,5	29	19	25000	4400	26
ICACM10L1TETC	M10	1 - 4	13	19	12,9	2	33	25	32000	5000	50
ICACM10L2TETC	M10	4 - 6	13	19	12,9	1,8	35	25	32000	5000	50
ICACM12L1TETC	M12	2 - 5	16	23	15,9	2	35	25	34000	6500	80
ICACM12L2TETC	M12	5 - 8	16	23	15,9	2	38	25	34000	6500	80

## INSERTO FILETTATO APERTO IN ACCIAIO ZINCATO - GAMBO TUTTO ESAGONO TESTA FILO LAMIERA

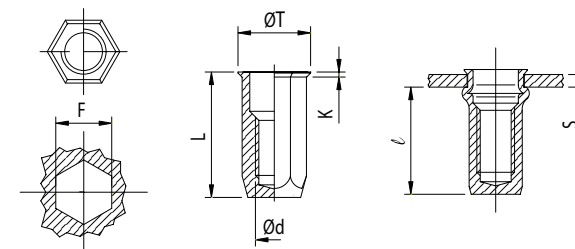
IAACM L1 TETF  
IAACM L2 TETF



CODICE	Filetto Ød	S	ØF +0.10	Ø testa (ØT)	Ø gambo	K	L	l	carico a strappo	taglio	Coppia MAX Nm
IAACM3L1TETF	M3	0,5 - 1,5	5	6	4,9	0,5	8,5	6	3900	900	1
IAACM3L2TETF	M3	1,5 - 3	5	6	4,9	0,5	10,5	6	3900	900	1
IAACM4L1TETF	M4	0,5 - 2,5	6	7	5,9	0,5	11	6,7	6800	1500	3
IAACM4L2TETF	M4	2,5 - 5	6	7	5,9	0,5	13,5	6,7	6800	1500	3
IAACM5L1TETF	M5	0,5 - 3	7	8	6,9	0,5	14	8	9000		6
IAACM5L2TETF	M5	3 - 5	7	8	6,9	0,5	16	9	11500	2000	6
IAACM6L1TETF	M6	0,5 - 3	9	10	8,9	0,6	16.00 (15)	10	15000		10
IAACM6L2TETF	M6	3,5 - 6	9	10	8,9	0,6	18	10	16500	3000	11
IAACM8L1TETF	M8	0,5 - 3,5	11	12	10,9	0,7	18	12	26000		24
IAACM8L2TETF	M8	4 - 6	11	12	10,9	0,65	20	11,5	25000	4400	20
IAACM10L1TETF	M10	1 - 3,5	13	14,5	12,9	0,75	19	12,5	32000	5000	32
IAACM10L2TETF	M10	3,5 - 6	13	15,5	12,9	0,75	23,5	14,5	32000	5000	32
IAACM12L1TETF	M12	1 - 4	16	17,5	15,9	1,1	25	15,5	34000	6500	50
IAACM12L2TETF	M12	4 - 7	16	17,5	15,9	1,1	28	15,5	34000	6500	50

## INSERTO FILETTATO CHIUSO IN ACCIAIO ZINCATO - GAMBO TUTTO ESAGONO TESTA FILO LAMIERA

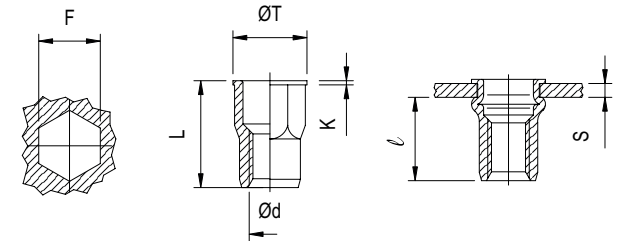
ICACM L1 TETF  
ICACM L2 TETF



CODICE	Filetto Ød	S	ØF +0.10	Ø testa (ØT)	Ø gambo	K	L	l	carico a strappo	taglio	Coppia MAX Nm
ICACM4L1TETF	M4	0,5 - 2,5	6	7	5,9	0,5	16	12,3	6800	1500	3
ICACM4L2TETF	M4	2,5 - 4	6	7	5,9	0,5	18	12,3	6800	1500	3
ICACM5L1TETF	M5	0,5 - 3	7	8	6,9	0,5	20	15,2	11500	2000	6
ICACM5L2TETF	M5	3 - 5	7	8	6,9	0,5	23	15,2	11500	2000	6
ICACM6L1TETF	M6	0,5 - 3,5	9	10	8,9	0,6	20,5	14,5	16500	3000	11
ICACM6L2TETF	M6	3,5 - 5,5	9	10	8,9	0,6	23,5	14,5	16500	3000	11
ICACM8L1TETF	M8	1 - 4	11	12	10,9	0,65	23	17	25000	4400	20
ICACM8L2TETF	M8	4 - 6	11	12	10,9	0,65	25	17	25000	4400	20
ICACM10L1TETF	M10	1 - 4,5	13	14,5	12,9	0,75	28,5	20	32000	5000	32
ICACM10L2TETF	M10	4 - 6	13	14,5	12,9	0,8	30,5	20	32000	5000	32
ICACM12L1TETF	M12	1 - 4	16	14,5	15,9	0,75	34	20	34000	6500	50
ICACM12L2TETF	M12	4 - 7	16	14,5	15,9	0,8	36	20	34000	6500	50

# INSERTO FILETTATO APERTO IN ACCIAIO ZINCATO - GAMBO SEMI-ESAGONALE TESTA FILO ESAGONALE

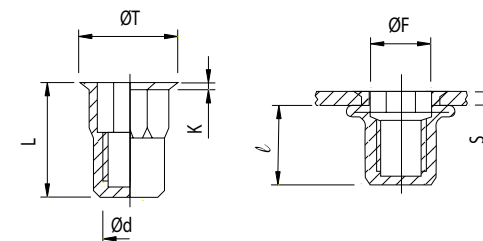
IAACM L1 SETFE  
IAACM L2 SETFE



CODICE	Filetto Ød	S	ØF +0.10	Ø testa (ØT)	Ø gambo	K	L	ℓ	carico a strappo	taglio	Coppia MAX Nm
IAACM3L1SETFE	M3	0,5 - 1,5	5	6	4,9	0,5	8,5	5,5	3900	900	1
IAACM3L2SETFE	M3	1,5 - 2,5	5	6	4,9	0,5	10,5	5,5	3900	900	1
IAACM4L1SETFE	M4	0,5 - 2	6	7	5,9	0,5	12	8,3	6800	1500	3
IAACM4L2SETFE	M4	2 - 4	6	7	5,9	0,5	14	8,3	6800	1500	3
IAACM5L1SETFE	M5	0,5 - 2,5	7	8	6,9	0,5	13	8,7	11500	2000	6
IAACM5L2SETFE	M5	2,5 - 4,5	7	8	6,9	0,5	15	8,7	15000	2000	6
IAACM6L1SETFE	M5	1 - 3,5	9	10	8,9	0,6	16	10,5	16500	3000	11
IAACM6L2SETFE	M5	3,5 - 5	9	10	8,9	0,6	18	10,5	16500	3000	11
IAACM8L1SETFE	M5	1 - 3,5	11	12	10,9	0,65	17,5	11,3	25000	4400	20
IAACM8L2SETFE	M5	3,5 - 6	11	12	10,9	0,65	20	11,3	25000	4400	20
IAACM10L1SETFE	M10	1 - 4	13	14,5	12,9	0,75	21	12,8	32000	5000	32
IAACM10L2SETFE	M10	4 - 6	13	14,5	12,9	0,75	23	12,8	32000	5000	32
IAACM12L1SETFE	M12	1 - 4	16	17,5	15,9	1	24	14,8	34000	6500	50
IAACM12L2SETFE	M12	4 - 7	16	17,5	15,9	1	28	14,8	34000	6500	50

## INSERTO FILETTATO CHIUSO IN ACCIAIO ZINCATO - GAMBO SEMI- ESAGONALE TESTA FILO ESAGONALE

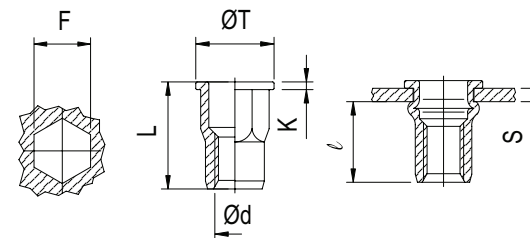
ICACM L1 SETFE  
ICACM L2 SETFE



CODICE	Filetto Ød	S	ØF +0.10	Ø testa (ØT)	Ø gambo	K	L	l	carico a strappo	taglio	Coppia MAX Nm
ICACM4L1SETFE	M4	0,5 - 2	6	7	5,9	0,6	15,5	11,5	6800	1500	3
ICACM4L2SETFE	M4	2 - 4	6	7	5,9	0,6	18	11,5	6800	1500	3
ICACM5L1SETFE	M5	0,5 - 2,5	7	8	6,9	0,6	18	13,5	11500	2000	6
ICACM5L2SETFE	M5	2,5 - 4,5	7	8	6,9	0,6	23	13,5	11500	2000	6
ICACM6L1SETFE	M6	1 - 3,5	9	10	8,9	0,6	21,5	15,8	16500	3000	11
ICACM6L2SETFE	M6	3 - 5	9	10	8,9	0,6	23,5	15,8	16500	3000	11
ICACM8L1SETFE	M8	1 - 3,5	11	12	10,9	0,7	24	18,2	25000	4400	20
ICACM8L2SETFE	M8	3,5 - 5,5	11	12	10,9	0,7	25	18,2	25000	4400	20
ICACM10L1SETFE	M10	1 - 4	13	14,5	12,9	0,85	30,5	23,2	32000	5000	32
ICACM10L2SETFE	M10	4 - 6	13	14,5	12,9	0,85	35	23,2	32000	5000	32
ICACM12L1SETFE	M12	1 - 4	16	17,5	15,9	1	32,5	22,5	34000	6500	50
ICACM12L2SETFE	M12	4 - 7	16	17,5	15,9	1	35	22,5	34000	6500	50

## INSERTO FILETTATO APERTO IN ACCIAIO ZINCATO - GAMBO SEMI-ESAGONALE TESTA FILO CILINDRICA

IAACM L1 SETFC  
IAACM L2 SETFC

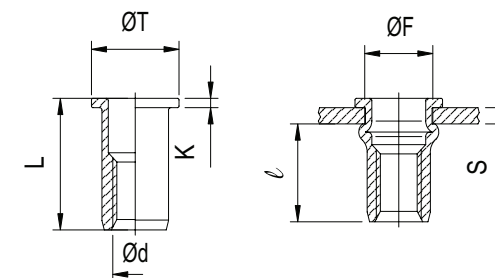


CODICE	Filetto Ød	S	ØF +0.10	Ø testa (ØT)	Ø gambo	K	L	ℓ	carico a strappo	taglio	Coppia MAX Nm
IAACM4L1SETFC	M4	0,5 - 2	6	7,2	5,9	0,5	11,2	6	6000		3
IAACM5L1SETFC	M5	0,5 - 3	7	8,2	6,9	0,5	13,3	8	9000		6
IAACM5L2SETFC	M5	2 - 5,5	7	8,2	6,9	0,5	15,8	8			
IAACM6L1SETFC	M6	0,5 - 3	9	10,5	8,9	0,6	15,3	10	15000		10
IAACM6L2SETFC	M6	2 - 5,5	9	10,5	8,9	0,6	17,8	10			
IAACM8L1SETFC	M8	0,5 - 3,5	11	13	10,9	0,7	16,7	12	26000		24
IAACM8L2SETFC	M8	2,5 - 6,5	11	13	10,9	0,7	19,7	12			
IAACM10L1SETFC	M10	1 - 3,5	13	15		0,8	21	15	35000		45



## INSERTO FILETTATO APERTO IN INOX A2 - GAMBO CILINDRICO LISCIO TESTA CILINDRICA

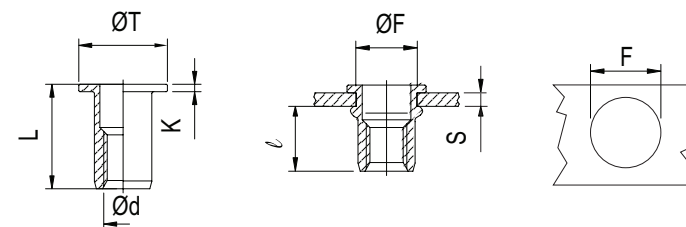
IAA2M L1 CLTC



CODICE	Filetto Ød	S	ØF +0.10	Ø testa (ØT)	Ø gambo	K	L	l	carico a strappo	taglio	Coppia MAX Nm
IAA2M4L1CLTC	M4	0,5 - 2	6	8,5	5,9	0,8	10,5	6	6800	1500	5
IAA2M5L1CLTC	M5	0,5 - 2,5	7	10	6,9	1	13	7,5	11500	2000	8,5
IAA2M6L1CLTC	M6	0,5 - 3	9	12,3	8,9	1,3	15,5	9,2	16500	3000	15
IAA2M8L1CLTC	M8	1 - 3,5	11	15	10,9	1,5	18,5	11,5	25000	4400	26
IAA2M10L1CLTC	M10	1 - 4	13	17	12,9	1,6	21	12,5	32000	5000	50

## INSERTO FILETTATO CHIUSO IN INOX A2 - GAMBO CILINDRICO LISCIO TESTA CILINDRICA

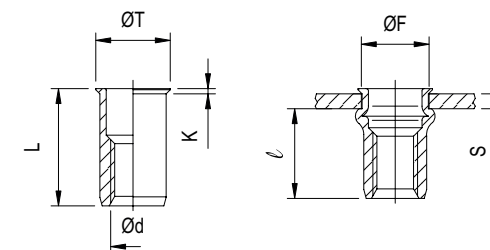
ICA2M L1 CLTC



CODICE	Filetto Ød	S	ØF +0.10	Ø testa (ØT)	Ø gambo	K	L	ℓ	carico a strappo	taglio	Coppia MAX Nm
ICA2M4L1CLTC	M4	0,5 - 2	6	9	5,9	0,8	16	11,3	6800	1500	5
ICA2M5L1CLTC	M5	0,5 - 2,5	7	10	6,9	1	19	13,8	11500	2000	8,5
ICA2M6L1CLTC	M6	0,5 - 3	9	12,3	8,9	1,3	21	15	16500	3000	15
ICA2M8L1CLTC	M8	1 - 3,5	11	15,5	10,9	1,5	25	18,2	25000	4400	26
ICA2M10L1CLTC	M10	1 - 4	13	17	12,9	1,6	27	19,4	32000	5000	50

# INSERTO FILETTATO APERTO IN INOX A2 - GAMBO CILINDRICO LISCIO TESTA FILO LAMIERA

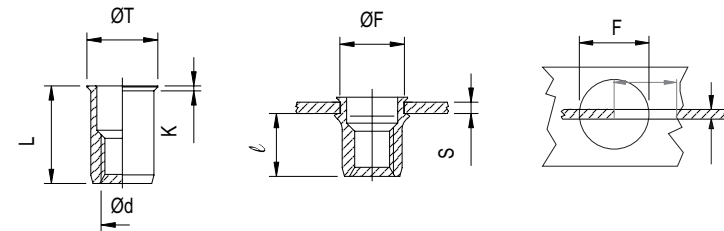
IAA2M L1 CLTF



CODICE	Filetto Ød	S	ØF +0.10	Ø testa (ØT)	Ø gambo	K	L	l	carico a strappo	taglio	Coppia MAX Nm
IAA2M3L1CLTF	M3	0,5 - 1,5	5	6	4,9	0,5	9	5	3900	900	1
IAA2M4L1CLTF	M4	0,5 - 2	6	7	5,9	0,5	10,5	6,5	6800	1500	3
IAA2M5L1CLTF	M5	0,5 - 2	7	8	6,9	0,5	11,5	7	11500	2000	6
IAA2M6L1CLTF	M6	0,5 - 2,5	9	10	8,9	0,6	14	8,5	16500	3000	11
IAA2M8L1CLTF	M8	0,5 - 3	11	12	10,9	0,65	16,5	10,5	25000	4400	20
IAA2M10L1CLTF	M10	1 - 3	13	14	12,9	0,7	17,7	11,5	32000	5000	32

## INSERTO FILETTATO CHIUSO IN INOX A2 - GAMBO CILINDRICO LISCIO TESTA FILO LAMIERA

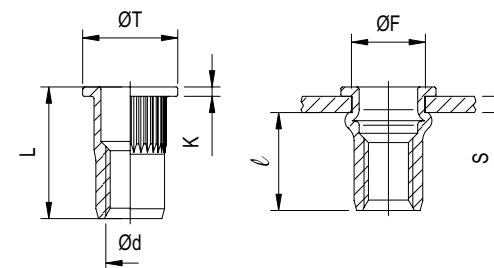
ICA2M L1 CLTF



CODICE	Filetto Ød	S	ØF +0.10	Ø testa (ØT)	Ø gambo	K	L	l	carico a strappo	taglio	Coppia MAX Nm
ICA2M3L1CLTF	M3	0,5 - 1,5	5	6	4,9	0,5	13	9	3900	900	1
ICA2M4L1CLTF	M4	0,5 - 2	6	7	5,9	0,5	15	11	6800	1500	3
ICA2M5L1CLTF	M5	0,5 - 2	7	8	6,9	0,5	16,5	12,5	11500	2000	6
ICA2M6L1CLTF	M6	0,5 - 2,5	9	10	8,9	0,6	20,5	15,5	16500	3000	11
ICA2M8L1CLTF	M8	0,5 - 3	11	12	10,9	0,65	23	17,6	25000	4400	20
ICA2M10L1CLTF	M10	1 - 3,5	13	14	12,9	0,7	24,5	18,3	32000	5000	32

## INSERTO FILETTATO APERTO IN INOX A2 - GAMBO CILINDRICO ZIGRINATO TESTA CILINDRICA

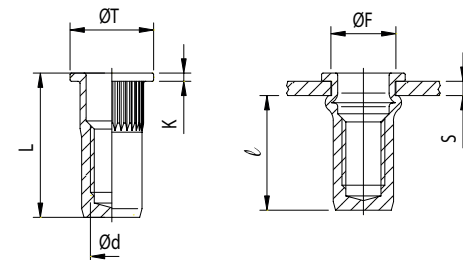
IAA2M L1 CZTC  
IAA2M L2 CZTC



CODICE	Filetto Ød	S	ØF +0.10	Ø testa (ØT)	Ø gambo	K	L	l	carico a strappo	taglio	Coppia MAX Nm
IAA2M3L1CZTC	M3	0,5 - 1,5	5	7	4,9	0,8	9	5	3900	900	2
IAA2M3L2CZTC	M3	1,5 - 2	5	7	4,9	0,8	11	5	3900	900	2
IAA2M4L1CZTC	M4	0,5 - 2	6	9	5,9	0,8	11,5	6	9000	3500	7
IAA2M4L2CZTC	M4	2 - 4	6	9	5,9	0,8	12	6,5	6800	1500	5
IAA2M5L1CZTC	M5	0,5 - 3	7	10	6,9	1	13,5	8	12000	5500	11
IAA2M5L2CZTC	M5	2 - 4	7	10	6,9	1	15	8	11500	2000	8,5
IAA2M6L1CZTC	M6	0,5 - 3	9	12	8,9	1,2	16	10	23000	8000	21
IAA2M6L2CZTC	M6	2 - 5,5	9	12	0	1,2	18,5	10			
IAA2M8L1CZTC	M8	0,5 - 3,5	11	15	10,9	1,4	17,5	12	30000	11000	35
IAA2M8L2CZTC	M8	3,5 - 5,5	11	14,5(16)	10,9	1,5	21,5	11,5	25000	4400	26
IAA2M10L1CZTC	M10	1 - 3,5	13	17	12,9	2	22	15	38000	15000	40
IAA2M10L2CZTC	M10	4 - 6	13	17	12,9	1,7	24	13,5	32000	5000	50
IAA2M12L1CZTC	M12	1 - 4	16	23	15,9	2	23	15	34000	6500	80
IAA2M12L2CZTC	M12	4 - 6	16	23	15,9	2	26	16	34000	6500	80

# INSERTO FILETTATO CHIUSO IN INOX A2 - GAMBO CILINDRICO ZIGRINATO TESTA CILINDRICA

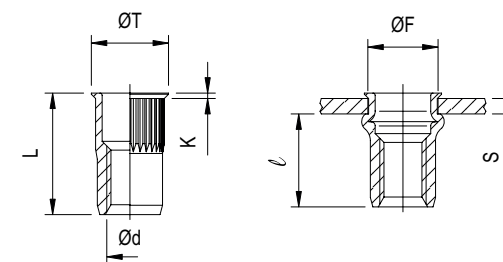
ICA2M L1 CZTC  
ICA2M L2 CZTC



CODICE	Filetto Ød	S	ØF +0.10	Ø testa (ØT)	Ø gambo	K	L	l	carico a strappo	taglio	Coppia MAX Nm
ICA2M3L1CZTC	M3	0,5 - 1,5	5	7	4,9	0,8	13	8	3900	900	2
ICA2M3L2CZTC	M3	1,5 - 2,5	5	7	4,9	0,8	14	8	3900	900	2
ICA2M4L1CZTC	M4	0,5 - 2	6	9	5,9	0,8	14,5	11,8	6800	1500	5
ICA2M4L2CZTC	M4	2 - 4	6	9	5,9	0,8	18	11,8	6800	1500	5
ICA2M5L1CZTC	M5	0,5 - 2,5	7	10	6,9	1	17	12	11500	2000	8,5
ICA2M5L2CZTC	M5	2 - 4	7	10	6,9	1	19	12	11500	2000	8,5
ICA2M6L1CZTC	M6	0,5 - 3	9	12,3	8,9	1,3	19,2	12,7	16500	3000	15
ICA2M6L2CZTC	M6	3 - 5	9	12,3	8,9	1,3	21	12,7	16500	3000	15
ICA2M8L1CZTC	M8	1 - 3,5	11	14.50(15.00)	10,9	1,5	21,5	14,2	25000	4400	26
ICA2M8L2CZTC	M8	3,5 - 5,5	11	14.50(15.00)	10,9	1,5	24	14,8	25000	4400	26
ICA2M10L1CZTC	M10	1 - 4	13	17	12,9	1,6	27	18	32000	5000	50
ICA2M10L2CZTC	M10	4 - 6	13	17	12,9	1,7	30	19,2	32000	5000	50
ICA2M12L1CZTC	M12	1 - 4	16	23	15,9	1,8	31	29,5	34000	6500	80
ICA2M12L2CZTC	M12	4 - 6	16	23	15,9	2	33	29,5	34000	6500	80

## INSERTO FILETTATO APERTO IN INOX A2 - GAMBO CILINDRICO ZIGRINATO TESTA FILO LAMIERA

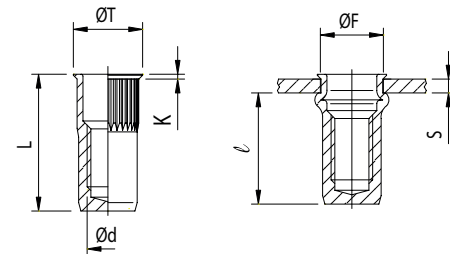
IAA2M L1 CZTF  
IAA2M L2 CZTF



CODICE	Filetto Ød	S	ØF +0.10	Ø testa (ØT)	Ø gambo	K	L	l	carico a strappo	taglio	Coppia MAX Nm
IAA2M3L1CZTF	M3	0,5 - 1,5	5	6	4,9	0,5	9	5	3900	900	1
IAA2M3L2CZTF	M3	1,5 - 2,5	5	6	4,9	0,5	11	6,2	3900	900	1
IAA2M4L1CZTF	M4	0,5 - 2	6	6,7	5,9	0,5	11,2	6	9000		7
IAA2M4L2CZTF	M4	2 - 4	6	7	5,9	0,5	13	7	6800	1500	3
IAA2M5L1CZTF	M5	0,5 - 3	7	8	6,9	0,5	13,3	8	12000		11
IAA2M5L2CZTF	M5	2 - 4	7	8	6,9	0,5	13	7,2	11500	2000	6
IAA2M6L1CZTF	M6	0,5 - 3	9	10	8,9	0,6	15,5	10	23000		21
IAA2M6L2CZTF	M6	2 - 5,5	9	10	8,9	0,6	18	10			
IAA2M8L1CZTF	M8	0,5 - 3,5	11	12	10,9	0,6	16,7	12	30000		35
IAA2M8L2CZTF	M8	3 - 5	11	12	10,9	0,65	19,5	10,5	25000	4400	20
IAA2M10L1CZTF	M10	1 - 3,5	13	14	12,9	0,7	21	15	38000		50
IAA2M10L2CZTF	M10	3,5 - 6	13	14	12,9	0,75	23	12,5	32000	5000	32
IAA2M12L1CZTF	M12	1 - 4	16	17,6	15,9	0,8	24,2	16,2	34000	6500	50
IAA2M12L2CZTF	M12	4 - 6,5	0	17,6	15,9	0,8	27	16,2	34000	6500	50

# INSERTO FILETTATO CHIUSO IN INOX A2 - GAMBO CILINDRICO ZIGRINATO TESTA FILO LAMIERA

ICA2M L1 CZTF  
ICA2M L2 CZTF

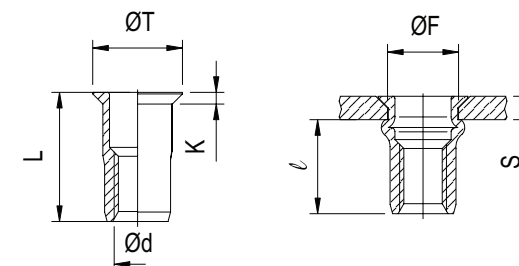


CODICE	Filetto Ød	S	ØF +0.10	Ø testa (ØT)	Ø gambo	K	L	ℓ	carico a strappo	taglio	Coppia MAX Nm
ICA2M3L1CZTF	M3	0,5 - 1,5	5	6	4,9	0,5	13	8,5	3900	900	1
ICA2M3L2CZTF	M3	1,5 - 2,5	5	6	4,9	0,5	14	8,5	3900	900	1
ICA2M4L1CZTF	M4	0,5 - 2	6	7	5,9	0,5	15	11,2	6800	1500	3
ICA2M4L2CZTF	M4	2 - 4	6	7	5,9	0,5	16,5	11,2	6800	1500	3
ICA2M5L1CZTF	M5	0,5 - 2	7	8	6,9	0,5	16,5	11,5	11500	2000	6
ICA2M5L2CZTF	M5	2 - 4	7	8	6,9	0,5	18	11,5	11500	2000	6
ICA2M6L1CZTF	M6	0,5 - 2,5	9	10	8,9	0,6	20,5	15	16500	3000	11
ICA2M6L2CZTF	M6	2,5 - 4,5	9	10	8,9	0,6	22	15	16500	3000	11
ICA2M8L1CZTF	M8	0,5 - 3	11	12	10,9	0,65	23	17,5	25000	4400	20
ICA2M8L2CZTF	M8	3 - 5	11	12	10,9	0,7	24,5	17,5	25000	4400	20
ICA2M10L1CZTF	M10	1 - 3,5	13	14	12,9	0,7	24,5	18	32000	5000	32
ICA2M10L2CZTF	M10	3,5 - 5,5	13	14	12,9	0,8	26	18	32000	5000	32
ICA2M12L1CZTF	M12	1 - 4	16	17,6	15,9	1	31,5	22	34000	6500	50



## INSERTO FILETTATO APERTO IN INOX A2 - GAMBO CILINDRICO LISCIO TESTA SVASATA

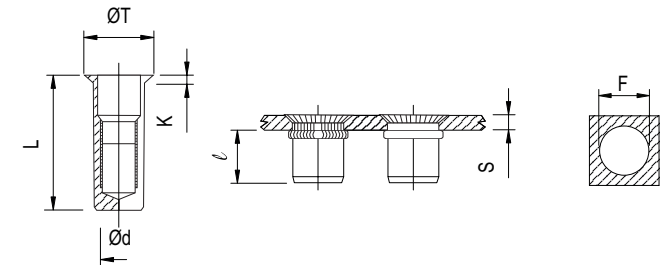
IAA2M L1 CLTS



CODICE	Filetto Ød	S	ØF +0.10	Ø testa (ØT)	Ø gambo	K	L	l	carico a strappo	taglio	Coppia MAX Nm
IAA2M4L1CLTS	M4	1,5 - 3	6	9	5,9	1,5	12	7,5	6800	1500	4
IAA2M5L1CLTS	M5	1,5 - 3,5	7	10	6,9	1,5	13	7,8	11500	2000	8
IAA2M6L1CLTS	M6	1,5 - 4	9	12	8,9	1,5	15,5	9	16500	3000	15
IAA2M8L1CLTS	M8	2 - 4,5	11	14	10,9	1,5	18,5	12	25000	4400	26
IAA2M10L1CLTS	M10	2 - 5	13	16	12,9	1,5	21	13	32000	5000	45

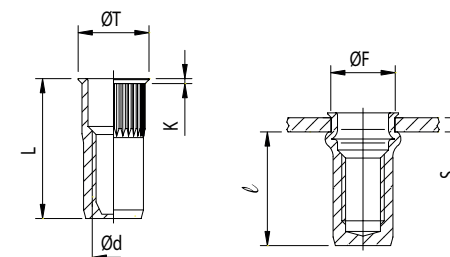
## INSERTO FILETTATO CHIUSO IN INOX A2 - GAMBO CILINDRICO LISCIO TESTA SVASATA

ICA2M L1 CLTS



CODICE	Filetto Ød	S	ØF +0.10	Ø testa (ØT)	Ø gambo	K	L	l	carico a strappo	taglio	Coppia MAX Nm
ICA2M4L1CLTS	M4	1,6 - 3,5	6	9	5,9	1,5	17,3	12,3	6800	1500	4
ICA2M5L1CLTS	M5	1,6 - 3,5	7	10	6,9	1,5	19,5	13,5	11500	2000	8
ICA2M6L1CLTS	M6	1,6 - 4	9	12	8,9	1,5	23,5	17,5	16500	3000	15
ICA2M8L1CLTS	M8	1,6 - 4,5	11	14	10,9	1,5	26,5	20	25000	4400	26
ICA2M10L1CLTS	M10	1,6 4,5	13	16	12,9	1,7	33	25,5	32000	5000	45
ICA2M12L1CLTS	M12	1,6 4,5	15	19	14,9	1,8	38	31	34000	6500	70

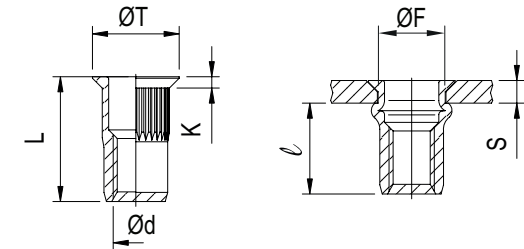
## INSERTO FILETTATO APERTO IN INOX A2 - GAMBO CILINDRICO ZIGRINATO TESTA SVASATA

 IAA2M L1 CZTS  
 IAA2M L2 CZTS


CODICE	Filetto Ød	S	ØF +0.10	Ø testa (ØT)	Ø gambo	K	L	ℓ	carico a strappo	taglio	Coppia MAX Nm
IAA2M3L1CZTS	M3	1,5 - 2,5	5	7,5	4,9	1,5	8,5	4,5	3900	900	1
IAA2M3L2CZTS	M3	2,5 - 3,5	5	7,5	4,9	1,5	11,5	4,5	3900	900	1
IAA2M4L1CZTS	M4	1,5 - 3	6	9	5,9	1,5	12	7,5	6800	1500	4
IAA2M4L2CZTS	M4	3 - 5	6	9	5,9	1,5	13	7,5	6800	1500	4
IAA2M5L1CZTS	M5	1,5 - 3,5	7	10	6,9	1,5	13	7,8	11500	2000	8
IAA2M5L2CZTS	M5	3 - 5	7	10	6,9	1,5	15	7,8	11500	2000	8
IAA2M6L1CZTS	M6	1,5 - 4	9	12	8,9	1,5	15,5	9	16500	3000	15
IAA2M6L2CZTS	M6	4 - 6	9	12	8,9	1,5	19	9	16500	3000	15
IAA2M8L1CZTS	M8	2 - 4,5	11	14	10,9	1,5	18,5	12	25000	4400	26
IAA2M8L2CZTS	M8	4,5 - 6,5	11	14	10,9	1,5	21	12	25000	4400	26
IAA2M10L1CZTS	M10	2 - 5	13	16	12,9	1,5	21	13	32000	5000	45
IAA2M10L2CZTS	M10	4,5 - 6,5	13	16	12,9	1,5	24	13	32000	5000	45
IAA2M12L1CZTS	M12	2 - 5	16	18	15,9	1,7	24	17,5	34000	6500	70

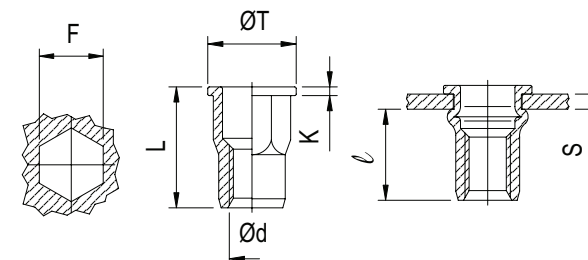
## INSERTO FILETTATO CHIUSO IN INOX A2 - GAMBO CILINDRICO ZIGRINATO TESTA SVASATA

ICA2M L1 CZTS



CODICE	Filetto Ød	S	ØF +0.10	Ø testa (ØT)	Ø gambo	K	L	ℓ	carico a strappo	taglio	Coppia MAX Nm
ICA2M4L1CZTS	M4	1,6 - 3,5	6	9	5,9	1,5	17,3	12,3	6800	1500	4
ICA2M5L1CZTS	M5	1,6 - 3,5	7	10	6,9	1,5	19,5	13,5	11500	2000	8
ICA2M6L1CZTS	M6	1,6 - 4	9	12	8,9	1,5	23,5	17,5	16500	3000	15
ICA2M8L1CZTS	M8	1,6 - 4,5	11	14	10,9	1,5	26,5	20	25000	4400	26
ICA2M10L1CZTS	M10	1,6 - 4,5	13	16	12,9	1,7	33	25,5	32000	5000	45
ICA2M12L1CZTS	M12	1,6 - 4,5	15	19	14,9	1,8	38	31	34000	6500	70

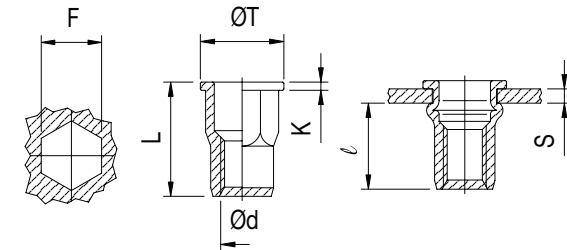
## INSERTO FILETTATO APERTO IN INOX A2 - GAMBO SEMI-ESAGONALE TESTA CILINDRICA

 IAA2M L1 SETC  
 IAA2M L2 SETC


CODICE	Filetto Ød	S	ØF +0.10	Ø testa (ØT)	Ø gambo	K	L	ℓ	carico a strappo	taglio	Coppia MAX Nm
IAA2M3L1SETC	M3	0,5 - 1,5	5	7	4,9	0,8	9	5	3900	900	2
IAA2M3L2SETC	M3	1,5 - 2,5	5	7	4,9	0,8	10	5	3900	900	2
IAA2M4L1SETC	M4	0,5 - 2	6	9	5,9	0,8	11,5	6	9000	3500	7
IAA2M4L2SETC	M4	2 - 4	6	9	5,9	0,8	13	7,2	6800	1500	5
IAA2M5L1SETC	M5	0,5 - 3	7	10	6,9	1	13,5	8	12000	5500	11
IAA2M5L2SETC	M5	2 - 4	7	10	6,9	1	14	7,5	11500	2000	8,5
IAA2M6L1SETC	M6	0,5 - 3	9	12	8,9	1,2	16	10	23000	8000	21
IAA2M6L2SETC	M6	3 - 5	9	12,7	8,9	1,3	19,5	9,2	16500	3000	15
IAA2M8L1SETC	M8	0,5 - 3,5	11	15	10,9	1,4	17,5	12	30000	11000	35
IAA2M8L2SETC	M8	3,5 - 5,5	11	16	10,9	1,5	21	11	25000	4400	26
IAA2M10L1SETC	M10	1 - 3,5	13	18	12,9	1,7	22	15	38000	15000	50
IAA2M10L2SETC	M10	4 - 6	13	18	12,9	1,7	24	13,2	32000	5000	50
IAA2M12L1SETC	M12	1 - 4	16	23	15,9	2	28	16	34000	6500	80
IAA2M12L2SETC	M12	6 - 8	16	23	15,9	2	30	16	34000	6500	80

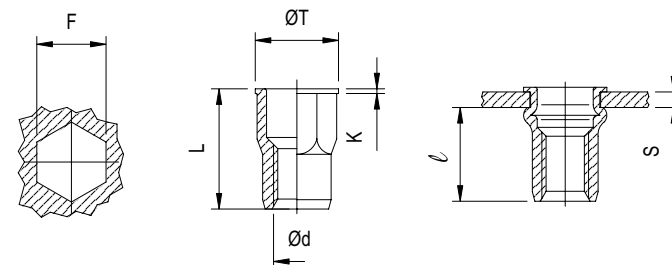
## INSERTO FILETTATO CHIUSO IN INOX A2 - GAMBO SEMI-ESAGONALE TESTA CILINDRICA

ICA2M L1 SETC  
ICA2M L2 SETC



CODICE	Filetto Ød	S	ØF +0.10	Ø testa (ØT)	Ø gambo	K	L	ℓ	carico a strappo	taglio	Coppia MAX Nm
ICA2M4L1SETC	M4	0,5 - 2	6	9	5,9	1	16	11,5	6800	1500	5
ICA2M4L2SETC	M4	2 - 4	6	9	5,9	1	18	11,5	6800	1500	5
ICA2M5L1SETC	M5	0,5 - 2,5	7	10	6,9	1	18,5	13,5	11500	2000	8,5
ICA2M5L2SETC	M5	2 - 4	7	10	6,9	1	20,5	13,5	11500	2000	8,5
ICA2M6L1SETC	M6	0,5 - 3	9	12,7	8,9	1,5	23	17	16500	3000	15
ICA2M6L2SETC	M6	3 - 5	9	12,7	8,9	1,5	25	17	16500	3000	15
ICA2M8L1SETC	M8	1 - 3,5	11	16	10,9	1,5	25	18,2	25000	4400	26
ICA2M8L2SETC	M8	3,5 - 5,5	11	16	10,9	1,5	27	18,2	25000	4400	26
ICA2M10L1SETC	M10	1 - 4	13	19	12,9	1,7	33	25	32000	5000	50
ICA2M10L2SETC	M10	4 - 6	13	19	12,9	1,7	35	25	32000	5000	50
ICA2M12L1SETC	M12	1 - 4	16	23	15,9	2	33,5	25	34000	6500	80
ICA2M12L2SETC	M12	4 - 6	16	23	15,9	2	35,5	25	34000	6500	80

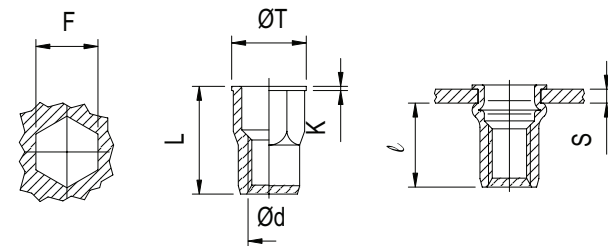
## INSERTO FILETTATO APERTO IN INOX A2 - GAMBO SEMI-ESAGONALE TESTA FILO ESAGONALE

 IAA2M L1 SETFE  
 IAA2M L2 SETFE


CODICE	Filetto Ød	S	ØF +0.10	Ø testa (ØT)	Ø gambo	K	L	ℓ	carico a strappo	taglio	Coppia MAX Nm
IAA2M3L1SETFE	M3	0,5 - 1,5	5	6	4,9	0,5	9	5,2	3900	900	1
IAA2M3L2SETFE	M3	1,5 - 2,5	5	6	4,9	0,5	11	5,5	3900	900	1
IAA2M4L1SETFE	M4	0,5 - 2	6	7	5,9	0,5	12	8	6800	1500	3
IAA2M4L2SETFE	M4	2 - 4	6	7	5,9	0,5	14	8	6800	1500	3
IAA2M5L1SETFE	M5	0,5 - 2,5	7	8	6,9	0,6	13	8,2	11500	2000	6
IAA2M5L2SETFE	M5	2 - 4	7	8	6,9	0,5	15	8,2	11500	2000	6
IAA2M6L1SETFE	M6	1 - 3	9	10	8,9	0,6	16	10,7	16500	3000	11
IAA2M6L2SETFE	M6	3,5 - 5	9	10	8,9	0,6	18	10,7	16500	3000	11
IAA2M8L1SETFE	M8	1 - 3,5	11	12	10,9	0,65	17,5	11,2	25000	4400	20
IAA2M8L2SETFE	M8	3,5 - 5	11	12	10,9	0,65	19,5	11,2	25000	4400	20
IAA2M10L1SETFE	M10	1 - 4	13	14,5	12,9	0,75	21	13,5	32000	5000	32
IAA2M10L2SETFE	M10	3,5 - 5	13	14,5	12,9	0,75	23	13,5	32000	5000	32
IAA2M12L1SETFE	M12	1 - 4	16	17,5	15,9	0,8	24	14,8	34000	6500	50
IAA2M12L2SETFE	M12	4 - 6	16	17,5	15,9	0,8	27	14,8	34000	6500	50

## INSERTO FILETTATO CHIUSO IN INOX A2 - GAMBO SEMI-ESAGONALE TESTA FILO ESAGONALE

ICA2M L1 SETFE  
ICA2M L2 SETFE

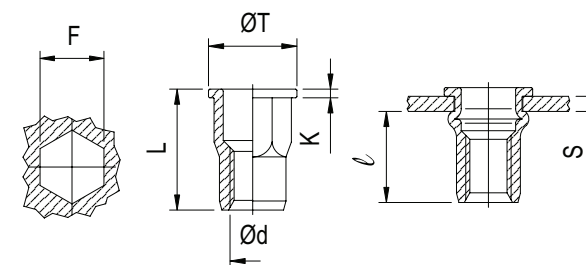


CODICE	Filetto Ød	S	ØF +0.10	Ø testa (ØT)	Ø gambo	K	L	l	carico a strappo	taglio	Coppia MAX Nm
ICA2M3L1SETFE	M3	0,5 - 1,5	5	6	4,9	0,5	13	8,5	3900	900	1
ICA2M3L2SETFE	M3	1,5 - 2,5	5	6	4,9	0,5	15	8,5	3900	900	1
ICA2M4L1SETFE	M4	0,5 - 2	6	7	5,9	0,5	15,5	11,5	6800	1500	3
ICA2M4L2SETFE	M4	2 - 4	6	7	5,9	0,5	17,5	11,5	6800	1500	3
ICA2M5L1SETFE	M5	0,5 - 2,5	7	8	6,9	0,5	18	13,5	11500	2000	6
ICA2M5L2SETFE	M5	2 - 4	7	8	6,9	0,5	20	13,5	11500	2000	6
ICA2M6L1SETFE	M6	0,5 - 3,5	9	10	8,9	0,6	21,5	15,8	16500	3000	11
ICA2M6L2SETFE	M6	3,5 - 5	9	10	8,9	0,6	23	15,8	16500	3000	11
ICA2M8L1SETFE	M8	1 - 3,5	11	12	10,9	0,65	24	18,2	25000	4400	20
ICA2M8L2SETFE	M8	3,5 - 5,5	11	12	10,9	0,65	26	18,2	25000	4400	20
ICA2M10L1SETFE	M10	1 - 4	13	14,5	12,9	0,75	30,5	23,2	32000	5000	32
ICA2M10L2SETFE	M10	3,5 - 6	13	14,5	12,9	0,75	33	23,2	32000	5000	32
ICA2M12L1SETFE	M12	1 - 4	16	17,5	15,9	0,75	31.50(31.00)	23,2	34000	6500	50



## INSERTO FILETTATO APERTO IN INOX A2 - GAMBO SEMI-ESAGONALE TESTA FILO CILINDRICA

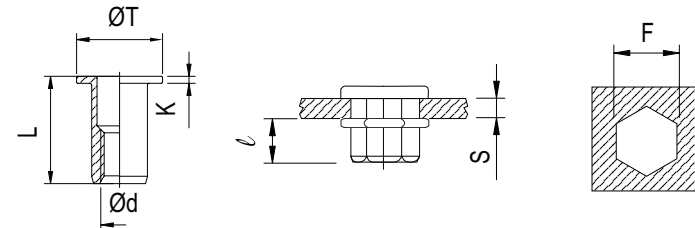
IAA2M L1 SETFC  
IAA2M L2 SETFC



CODICE	Filetto Ød	S	ØF +0.10	Ø testa (ØT)	Ø gambo	K	L	ℓ	carico a strappo	taglio	Coppia MAX Nm
IAA2M4L1SETFC	M4	0,5 - 2	6	7,2	5,9	0,5	11,2	6	9000		7
IAA2M5L1SETFC	M5	0,5 - 3	7	8,2	6,9	0,5	13,3	8	12000		11
IAA2M6L1SETFC	M6	0,5 - 3	9	10,5	8,9	0,6	15,3	10	23000		21
IAA2M8L1SETFC	M8	0,5 - 3,5	11	13	10,9	0,7	16,7	12	30000		35
IAA2M10L1SETFC	M10	1 - 3,5	13	15	12,9	0,8	21	15	38000		50

## INSERTO FILETTATO APERTO IN INOX A2 - GAMBO TUTTO ESAGONO TESTA CILINDRICA

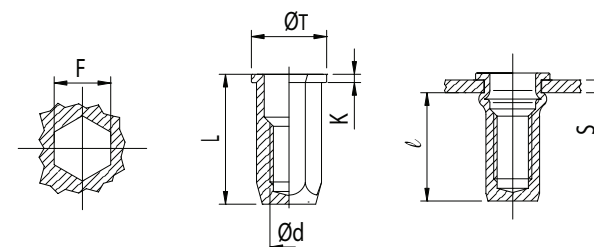
IAA2M L1 TETC



CODICE	Filetto Ød	S	ØF +0.10	Ø testa (ØT)	Ø gambo	K	L	ℓ	carico a strappo	taglio	Coppia MAX Nm
IAA2M3L1TETC	M3	0,5 - 1,5	5	7,50	4,90	0,80	9,00	5,5	3900	900	2
IAA2M4L1TETC	M4	0,5 - 2	6	9,00	5,90	0,80	11,00	6,5	6800	1500	5
IAA2M5L1TETC	M5	0,5 - 2,5	7	10,00	6,90	1,00	14,00	8	11500	2000	8,5
IAA2M6L1TETC	M6	0,5 - 3	9	12.70(13.00)	8,90	1,35	15.00(16.00)	8,5	16500	3000	15
IAA2M8L1TETC	M8	1 - 3,5	11	16,00	10,90	1,50	18,00	10,5	25000	4400	26
IAA2M10L1TETC	M10	1 - 3,5	13	18.00(19.00)	12,90	1,70	21.00(23.00)	12,5	32000	5000	50
IAA2M12L1TETC	M12	1 - 4	15	20,00	14,90	1,70	23,00	14	34000	6500	80

## INSERTO FILETTATO CHIUSO IN INOX A2 - GAMBO TUTTO ESAGONO TESTA CILINDRICA

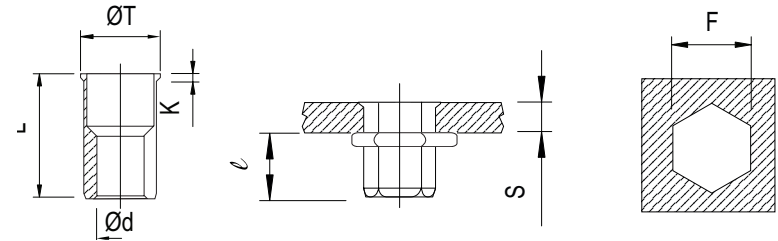
ICA2M L1 TETC



CODICE	Filetto $\varnothing d$	S	$\varnothing F$ +0.10	$\varnothing$ testa ( $\varnothing T$ )	$\varnothing$ gambo	K	L	$l$	carico a strappo	taglio	Coppia MAX Nm
ICA2M4L1TETC	M4	0,5 - 2	6,00	9,00	5,90	1,00	15,00	11,00	6800	1500	5
ICA2M5L1TETC	M5	0,50 - 2,50	7,00	10,00	6,90	1,00	18,00	13,50	11500	2000	8,5
ICA2M6L1TETC	M6	0,50 - 3	9,00	12,70	8,90	1,50	23,00	17,00	16500	3000	15
ICA2M8L1TETC	M8	1,00 - 3,50	11,00	16,00	10,90	1,50	26,00	19,00	25000	4400	26
ICA2M10L1TETC	M10	1,00 - 4	13,00	19,00	12,90	2,00	33,00	25,00	32000	5000	50

## INSERTO FILETTATO APERTO IN INOX A2 - GAMBO TUTTO ESAGONO TESTA FILO LAMIERA

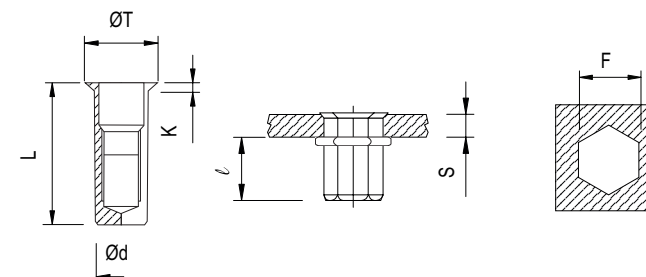
IAA2M L1 TETF



CODICE	Filetto Ød	S	ØF +0.10	Ø testa (ØT)	Ø gambo	K	L	l	carico a strappo	taglio	Coppia MAX Nm
IAA2M3L1TETF	M3	0,5 - 1,5	5	6	4,9	0,5	8,5	5	3900	900	1
IAA2M4L1TETF	M4	0,5 - 2,5	6	7	5,9	0,5	11	6,7	6800	1500	3
IAA2M5L1TETF	M5	0,5 - 3	7	8	6,9	0,5	14,5	9	11500	2000	6
IAA2M6L1TETF	M6	1 - 3,5	9	10	8,9	0,6	16	10	16500	3000	11
IAA2M8L1TETF	M8	1 - 4	11	12	10,9	0,65	18	11,5	25000	4400	20
IAA2M10L1TETF	M10	1 - 3,5	12	13,5	11,9	0,75	19	12,5	32000	5000	32
IAA2M12L1TETF	M12	1 - 4	16	17,5	15,9	1	25	15,5	34000	6500	50

## INSERTO FILETTATO CHIUSO IN INOX A2 - GAMBO TUTTO ESAGONO TESTA FILO LAMIERA

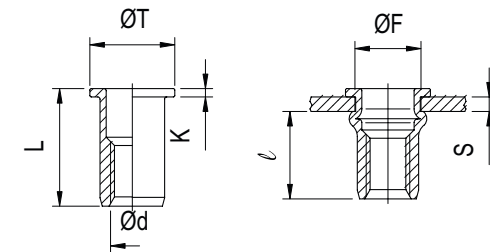
ICA2M L1 TETF



CODICE	Filetto Ød	S	ØF +0.10	Ø testa (ØT)	Ø gambo	K	L	l	carico a strappo	taglio	Coppia MAX Nm
ICA2M4L1TETF	M4	0,5 - 2,5	6	7	5,9	0,5	16	12,3	6800	1500	3
ICA2M5L1TETF	M5	0,5 - 3	7	8	6,9	0,5	20	15,2	11500	2000	6
ICA2M6L1TETF	M6	0,5 - 3,5	9	10	8,9	0,6	20,5	14,5	16500	3000	11
ICA2M8L1TETF	M8	1 - 4	11	12	10,9	0,65	23	17	25000	4400	20
ICA2M10L1TETF	M10	1 - 4,5	13	14,5	12,9	0,75	28,5	20	32000	5000	32

## INSERTO FILETTATO APERTO IN ALLUMINIO - GAMBO CILINDRICO LISCIO TESTA CILINDRICA

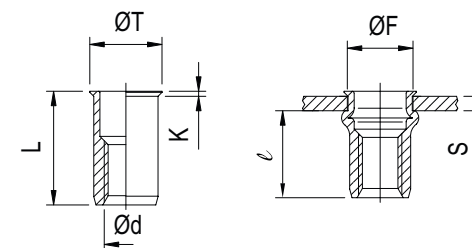
IAALM L1 CLTC



CODICE	Filetto Ød	S	ØF +0.10	Ø testa (ØT)	Ø gambo	K	L	ℓ	carico a strappo	taglio	Coppia MAX Nm
IAALM4L1CLTC	M4	0,5 - 2	6	8,8	5,9	0,8	10,5	6	4000	600	2,5
IAALM5L1CLTC	M5	0,5 - 2,5	7	10	6,9	1	13	7,5	6500	1200	5
IAALM6L1CLTC	M6	0,5 - 2,5	9	12,3	8,9	1,3	15	9,2	7800	2000	8
IAALM8L1CLTC	M8	1 - 3	11	14,3	10,9	1,5	16,5	10,2	12300	2400	20
IAALM10L1CLTC	M10	1 - 4	13	16,3	12,9	1,6	19	11,5	17500	3600	25

## INSERTO FILETTATO APERTO IN ALLUMINIO - GAMBO CILINDRICO LISCIO TESTA FILO LAMIERA

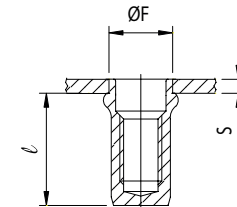
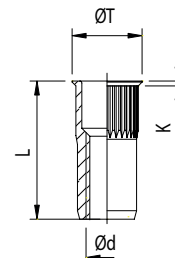
IAALM L1 CLTF



CODICE	Filetto Ød	S	ØF +0.10	Ø testa (ØT)	Ø gambo	K	L	l	carico a strappo	taglio	Coppia MAX Nm
IAALM4L1CLTF	M4	0,5 - 2	6	7	5,9	0,5	10,5	6	4000	600	2,5
IAALM5L1CLTF	M5	0,5 - 2	7	8	6,9	0,5	11,5	7,5	6500	1200	5
IAALM6L1CLTF	M6	0,5 - 2,5	9	10	8,9	0,6	14	9,2	7800	2000	8
IAALM8L1CLTF	M8	0,5 - 2,5	11	12	10,9	0,65	15,5	10,2	12300	2400	20
IAALM10L1CLTF	M10	1 - 3	13	14,1	12,9	0,7	17,7	11,5	17500	3600	25

## INSERTO FILETTATO APERTO IN ALLUMINIO - GAMBO CILINDRICO ZIGRINATO TESTA FILO LAMIERA

IAALM L1 CZTF

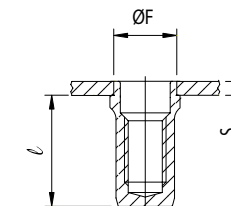
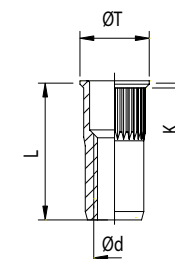


CODICE	Filetto Ød	S	ØF +0.10	Ø testa (ØT)	Ø gambo	K	L	ℓ	carico a strappo	taglio	Coppia MAX Nm
IAALM4L1CZTF	M4	0,5 - 2	6	7	5,9	0,5	10,5	6	4000	600	2,5
IAALM5L1CZTF	M5	0,5 - 2	7	8	6,9	0,5	11,5	7,5	6500	1200	5
IAALM6L1CZTF	M6	0,5 - 2,5	9	10	8,9	0,6	14	9,2	7800	2000	8
IAALM8L1CZTF	M8	0,5 - 2,5	11	12	10,9	0,65	15,5	10,2	12300	2400	20
IAALM10L1CZTF	M10	1 - 3	13	14,1	12,9	0,7	17,7	11,5	17500	3600	25

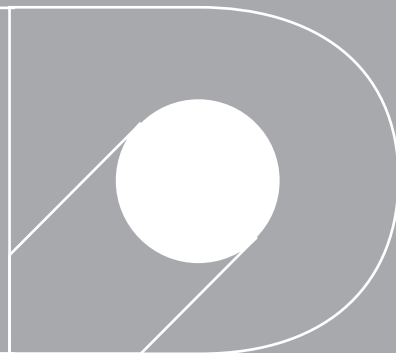


## INSERTO FILETTATO APERTO IN ALLUMINIO - GAMBO CILINDRICO ZIGRINATO TESTA CILINDRICA

IAALM L1 CZTC



CODICE	Filetto Ød	S	ØF +0.10	Ø testa (ØT)	Ø gambo	K	L	ℓ	carico a strappo	taglio	Coppia MAX Nm
IAALM4L1CZTC	M4	0,5 - 2	6	8,8	5,9	0,8	10,5	6	4000	600	2,5
IAALM5L1CZTC	M5	0,5 - 2,5	7	10	6,9	1	13	7,5	6500	1200	5
IAALM6L1CZTC	M6	0,5 - 2,5	9	12,3	8,9	1,3	15	9,2	7800	2000	8
IAALM8L1CZTC	M8	1 - 3	11	14,3	10,9	1,5	16,5	10,2	12300	2400	20
IAALM10L1CZTC	M10	1 - 4	13	16,3	12,9	1,6	19	11,5	17500	3600	25



**DEFREMM**  
COLD FORMING **EXPERT**  


Via Goito, 6 - 23900 Lecco LC

Tel. (+39) 0341 251410

[www.defremm.it](http://www.defremm.it) - [info@defremm.it](mailto:info@defremm.it)